



# Katalóg výrobkov | Katalóg výrobků



 **nexler**®

## Vrchné asfaltové pásy Vrchní asfaltové pásy

PREMIUM PYE PV250 S56H	4
PREMIUM PYE PV250 S53H	
PREMIUM PYE PV200 S40H	
PJ PYE PV250 S53H	5
PJ PYE PV250 S52H	
PREMIUM PYE PV 40-15H	6
ULTIMAX PYE PV 45H	
ULTIMAX PYE PV 40H	
MEDIUM PYE PV250 S52H	7
MEDIUM PYE PV 40H	
STANDARD V60 S42H	
STANDARD V S42H	8
STANDARD V 35H	

## Podkladové asfaltové pásy Podkladní asfaltové pásy

PREMIUM PYE PV250 S48	8
PREMIUM PYE PV200 S40	
PREMIUM PYE G200 S40	9
PREMIUM PYE PV200 S30 FF	
PREMIUM PYE PV180 S40	
PREMIUM PYE PV160 S30	10
PJ PYE PV200 S40	
PJ PYE PV200 S40 FF	11
PREMIUM PYE PV 30-15	
MEDIUM PYE PV200 S40	
ULTIMAX PYE PV 50	12
ULTIMAX PYE PV 35	
ULTIMAX PYE PV 35 FF	13
ULTIMAX PYE G200 S25	
ULTIMAX PYE PV 30	
MEDIUM PYE G200 S40	14
MEDIUM PYE PV 30	
BIT G200 S4,0	15
STANDARD V60 S35	
STANDARD V60 S30	
STANDARD V S30	15
STANDARD V 25	

## Špeciálne asfaltové pásy Speciální asfaltové pásy

15- One	4
Green Roof PYE PV250 S50	
16 Green Roof PYE PV200 S42	5
Most +	
Parking+	6
17 Renovation	
Protection	7
Plan PYE G200 S30 SP	
18 Stick	8
Top S42 SP	
Membrana SP	9
19 Alu Aquastoper SP	
Alu S40	10
Alu S35	
20 Thermostick	11
Optimax PV	
PREMIUM PYE PV250 S53H (0,5m)	12
21 Stick (0,5m)	
PJ PYE PV200 S40 (0,5m)	13
22- Fundament	

## Tradičné asfaltové pásy Tradiční asfaltové pásy

22 Super roof 20	14
W400	
P 64/1200	15
23 P333-I	
I333	

## Minerálno - polymérové výrobky Minerálně polymerní výrobky

24- Izofol Roof	16
-----------------	----

## Asfaltové šindle Asfaltové šindele

25 Bobrovka / Bobrovka 800mm	17
Hexagonal / Trapéz 800mm	

### PREMIUM PYE PV250 556H

#### SBS vysoko modifikovaný vrchný natavovací asfaltový pás

Vrchný pás z vysoko modifikovaného asfaltu SBS s nosnou vložkou z polyesteru PV250 g/m<sup>2</sup>.

**Použitie:** vo viacvrstvových hydroizolačných strešných skladbách. Jedno-  
vrstvové použitie pri sanácii striech.

**Aplikácia:** natavením | **Vrchná povrchová úprava:** bridlicový posyp, ocelovo šedý

#### SBS vysoce modifikovaný vrchní asfaltový pás

SBS vysoce modifikovaný vrchní asfaltový pás, s nosnou vložkou z polyesteru PV250 g/m<sup>2</sup>.

**Použití:** Ve skladbách vícevrstvých vodotěsných izolací střeš. Jednovrstvá  
aplikace u sanací střeš.

**Aplikace:** natavením | **Horní povrchová úprava:** břidliční posyp, ocelově šedý

Rozmery kotúča	5 x 1 m	
Rozmery role	5 x 1 m	
Hrúbka	5,6mm	
Tloušťka	5,6mm	
Nosná vložka	polyesterové rúno / rouno	
Nosná vložka	polyesterové rúno / rouno	
Typ asfaltu / pružnosť	mod. SBS, -25°C	
Typ asfaltu / ohebnosť	mod. SBS, -25°C	
	Pozdĺžne Podélně	Priečne Příčně
Pevnosť v ťahu	1200 ± 200(N/5cm)	900 ± 200(N/5cm)
Pevnosť v ťahu	1200 ± 200(N/5cm)	900 ± 200(N/5cm)
Ťažnosť	(60 ± 15) %	(60 ± 15) %
Ťažnosť	(60 ± 15) %	(60 ± 15) %
Klasifikácia horľavosti	REI, NRO: B <sub>ref</sub> (t <sub>1</sub> )	
Požárni klasifikace	REI, NRO: B <sub>ref</sub> (t <sub>1</sub> )	

### PREMIUM PYE PV250 553H

#### SBS vysoko modifikovaný vrchný natavovací asfaltový pás

Vrchný pás z vysoko modifikovaného asfaltu SBS s nosnou vložkou z polyesteru PV250 g/m<sup>2</sup>.

**Použitie:** vo viacvrstvových hydroizolačných strešných skladbách. Jedno-  
vrstvové použitie pri sanácii striech.

**Aplikácia:** natavením  
**Vrchná povrchová úprava:** bridlicový posyp, ocelovo šedý, tmavo červený,  
zelený, jesenná hnedá

#### SBS vysoce modifikovaný vrchní asfaltový pás

SBS vysoce modifikovaný vrchní asfaltový pás, s nosnou vložkou z polyesteru PV250 g/m<sup>2</sup>.

**Použití:** Ve skladbách vícevrstvých vodotěsných izolací střeš. Jednovrstvá  
aplikace u sanací střeš.

**Aplikace:** natavením  
**Horní povrchová úprava:** břidliční posyp; ocelově šedý, tmavě červený, zelený,  
podzimní hnedá

Rozmery kotúča	5 x 1 m	
Rozmery role	5 x 1 m	
Hrúbka	5,3mm	
Tloušťka	5,3mm	
Nosná vložka	polyesterové rúno / rouno	
Nosná vložka	polyesterové rúno / rouno	
Typ asfaltu / pružnosť	mod. SBS, -25°C	
Typ asfaltu / ohebnosť	mod. SBS, -25°C	
	Pozdĺžne Podélně	Priečne Příčně
Pevnosť v ťahu	1200 ± 250(N/5cm)	900 ± 250(N/5cm)
Pevnosť v ťahu	1200 ± 250(N/5cm)	900 ± 250(N/5cm)
Ťažnosť	(50 ± 15) %	(50 ± 15) %
Ťažnosť	(50 ± 15) %	(50 ± 15) %
Klasifikácia horľavosti	REI, NRO: B <sub>ref</sub> (t <sub>1</sub> ), B <sub>ref</sub> (t <sub>2</sub> )	
Požárni klasifikace	REI, NRO: B <sub>ref</sub> (t <sub>1</sub> ), B <sub>ref</sub> (t <sub>2</sub> )	

### PREMIUM PYE PV200 540H

#### SBS vysoko modifikovaný vrchný natavovací asfaltový pás

Vrchný pás z vysoko modifikovaného asfaltu SBS s nosnou vložkou z polyesteru vyztužená skleným vláknom PV200 g/m<sup>2</sup>.

**Použitie:** vo viacvrstvových hydroizolačných strešných skladbách. Jedno-  
vrstvové použitie pri sanácii striech.

**Aplikácia:** natavením  
**Vrchná povrchová úprava:** bridlicový posyp, ocelovo šedý

#### SBS vysoce modifikovaný vrchní asfaltový pás

SBS vysoce modifikovaný vrchní asfaltový pás, s kombinovanou nosnou vložkou z polyesteru vyztužená skleným vláknom PV200 g/m<sup>2</sup>.

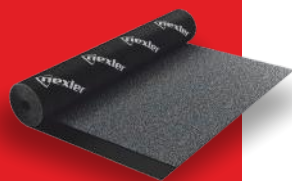
**Použití:** Ve skladbách vícevrstvých vodotěsných izolací střeš. Jednovrstvá  
aplikace u sanací střeš.

**Aplikace:** natavením  
**Horní povrchová úprava:** břidliční posyp; ocelově šedý

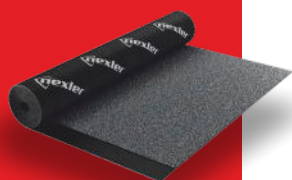
Rozmery kotúča	6 x 1 m	
Rozmery role	6 x 1 m	
Hrúbka	4,0 mm	
Tloušťka	4,0 mm	
Nosná vložka	polyester vyztužený skleným vláknom	
Nosná vložka	polyester vyzt. skl. vlákny	
Typ asfaltu / pružnosť	mod. SBS, -20°C	
Typ asfaltu / ohebnosť	mod. SBS, -20°C	
	Pozdĺžne Podélně	Priečne Příčně
Pevnosť v ťahu	800 ± 250(N/5cm)	600 ± 200(N/5cm)
Pevnosť v ťahu	800 ± 250(N/5cm)	600 ± 200(N/5cm)
Ťažnosť	(50 ± 15) %	(50 ± 15) %
Ťažnosť	(50 ± 15) %	(50 ± 15) %
Klasifikácia horľavosti	REI, NRO: B <sub>ref</sub> (t <sub>1</sub> ), B <sub>ref</sub> (t <sub>2</sub> )	
Požárni klasifikace	REI, NRO: B <sub>ref</sub> (t <sub>1</sub> ), B <sub>ref</sub> (t <sub>2</sub> )	



Záruka



Záruka



Záruka



### PJ PYE PV250 553H

#### SBS vysoko modifikovaný vrchný natavovací asfaltový pás

SBS vysoko modifikovaný vrchní asfaltový pás, s nosnou vložkou z polyesteru PV250 g/m<sup>2</sup>.

**Použitie:** vo viacvrstvových hydroizolačných strešných skladbách. Jedno-  
vrstvé použitie pri sanácii striech.

**Aplikácia:** natavením | **Vrchná povrchová úprava:** bridlicový posyp, ocelovo šedý

#### SBS vysoko modifikovaný vrchní asfaltový pás

SBS vysoko modifikovaný vrchní asfaltový pás, s nosnou vložkou z polyesteru PV250 g/m<sup>2</sup>.

**Použitie:** ve skladbách viacevrstvých vodotěsných izolací střech. Jednovrstvá  
aplikace u sanací střech.

**Aplikace:** natavením | **Horní povrchová úprava:** břidliční posyp, ocelově šedý

Rozměry kotůčka	5 x 1 m	
Rozměry role	5,3 mm	
Hrúbka	5,3 mm	
Тloušťka	5,3 mm	
Nosná vložka	polyesterové rúno / rouno	
Nosná vložka	polyesterové rúno / rouno	
Typ asfaltu / pružnosť	mod. SBS, -20°C	
Typ asfaltu / ohebnost	mod. SBS, -20°C	
	Pozdĺžne Podélně	Priečne Příčně
Pevnosť v ťahu	900 ± 250(N/5cm)	700 ± 250(N/5cm)
Pevnosť v ťahu	900 ± 250(N/5cm)	700 ± 250(N/5cm)
Ťažnosť	(50 ± 15) %	(50 ± 15) %
Ťažnosť	(50 ± 15) %	(50 ± 15) %
Klasifikácia horľavosti	REI, NRO: B <sub>roof</sub> (t <sub>1</sub> ), B <sub>roof</sub> (t <sub>2</sub> )	
Požární klasifikace	REI, NRO: B <sub>roof</sub> (t <sub>1</sub> ), B <sub>roof</sub> (t <sub>2</sub> )	

### PJ PYE PV250 552H

#### SBS vysoko modifikovaný vrchný natavovací asfaltový pás

Modifikovaný vrchní asfaltový pás SBS s kombinovanou vložkou z polyesteru  
vystužená skleným vláknom.

**Použitie:** vo viacvrstvových hydroizolačných strešných skladbách. Jedno-  
vrstvé použitie pri sanácii striech. Na strechách so stabilným podkladom ako  
vrchná vrstva na podklad s nižšími parametrami.

**Aplikácia:** natavením | **Vrchná povrchová úprava:** bridlicový posyp, ocelovo šedý

#### SBS vysoko modifikovaný vrchní asfaltový pás

SBS vysoko modifikovaný vrchní asfaltový pás, s kombinovanou nosnou vložkou  
z polyesteru vyztužená skelným vláknom.

**Použitie:** ve skladbách viacevrstvých vodotěsných izolací střech. Jednovrstvá  
aplikace u sanací střech. Na střechy se stabilním podkladem, jako vrchní vrstva  
na podkladní pás s nižšími parametry.

**Aplikace:** natavením | **Horní povrchová úprava:** břidliční posyp, ocelově šedý

Rozměry kotůčka	6 x 1 m	
Rozměry role	6 x 1 m	
Hrúbka	5,2 mm	
Тloušťka	5,2 mm	
Nosná vložka	polyester vystužený skleným vláknom	
Nosná vložka	polyester vyzt. skl. vlákny	
Typ asfaltu / pružnosť	mod. SBS, -20°C	
Typ asfaltu / ohebnost	mod. SBS, -20°C	
	Pozdĺžne Podélně	Priečne Příčně
Pevnosť v ťahu	700 + 300, - 200	500 + 300, - 200
Pevnosť v ťahu	(N/5cm)	(N/5cm)
Ťažnosť	(50 ± 15) %	(50 ± 15) %
Ťažnosť	(50 ± 15) %	(50 ± 15) %
Klasifikácia horľavosti	REI, NRO: B <sub>roof</sub> (t <sub>1</sub> ), B <sub>roof</sub> (t <sub>2</sub> )	
Požární klasifikace	REI, NRO: B <sub>roof</sub> (t <sub>1</sub> ), B <sub>roof</sub> (t <sub>2</sub> )	

### PREMIUM PYE PV 40-15H

#### SBS vysoko modifikovaný vrchný natavovací asfaltový pás

Modifikovaný vrchní asfaltový pás SBS s kombinovanou vložkou z polyesteru  
vystužená skleným vláknom.

**Použitie:** vo viacvrstvových hydroizolačných strešných skladbách. Jedno-  
vrstvé použitie pri sanácii striech. Môže sa použiť v jednej vrstve.

**Aplikácia:** natavením | **Vrchná povrchová úprava:** bridlicový posyp, ocelovo šedý

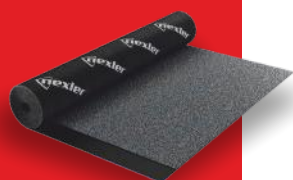
#### SBS vysoko modifikovaný vrchní asfaltový pás

SBS modifikovaný vrchní asfaltový pás, s kombinovanou nosnou vložkou  
z polyesteru vyztužená skelným vláknom.

**Použitie:** ve skladbách viacevrstvých vodotěsných izolací střech. Jednovrstvá  
aplikace u sanací střech. Možné použití v jedné vrstvě.

**Aplikace:** natavením | **Horní povrchová úprava:** břidliční posyp, ocelově šedý

Rozměry kotůčka	7,5 x 1m	
Rozměry role	7,5 x 1m	
Gramáž	4 kg/m <sup>2</sup>	
Gramáž	4 kg/m <sup>2</sup>	
Nosná vložka	polyester vystužený skleným vláknom	
Nosná vložka	polyester vyzt. skl. vlákny	
Typ asfaltu / pružnosť	mod. SBS, -15°C	
Typ asfaltu / ohebnost	mod. SBS, -15°C	
	Pozdĺžne Podélně	Priečne Příčně
Pevnosť v ťahu	600 ± 200(N/5cm)	400 ± 200(N/5cm)
Pevnosť v ťahu	600 ± 200(N/5cm)	400 ± 200(N/5cm)
Ťažnosť	(50 ± 20) %	(50 ± 20) %
Ťažnosť	(50 ± 20) %	(50 ± 20) %
Klasifikácia horľavosti	REI, NRO	
Požární klasifikace	REI, NRO	



Záruka



Záruka



Záruka



## ULTIMAX PYE PV 45H

### SBS modifikovaný vrchný natavovací asfaltový pás

Modifikovaný vrchný asfaltový pás SBS s kombinovanou vložkou z polyesteru vystužená skleným vláknom.

**Použitie:** vo viacvrstvových hydroizolačných strešných skladbách. Jednovrstvé použitie pri sanácii striech. Môže sa použiť v jednej vrstve. Montáž na tepelnoizolačné dosky sa neodporúča.

**Aplikácia:** natavením | **Vrchná povrchová úprava:** bridlicový posyp, ocelovo šedý

### SBS modifikovaný vrchní asfaltový pás

SBS modifikovaný vrchní asfaltový pás, s kombinovanou nosnou vložkou z polyesteru vyztužená skelným vláknom.

**Použití:** ve skladbách vícevrstvých vodotěsných izolací střech. Jednovrstvá aplikace u sanací střech. Možné použití v jedné vrstvě. Nedoporučuje se pokládká na tepelně izolační desky.

**Aplikace:** natavením | **Horní povrchová úprava:** břidliční posyp, ocelově šedý

Rozmery kotúča	7,5 x 1m					
Rozmery role	7,5 x 1m					
Gramáž	4,5 kg/m <sup>2</sup>					
Nosná vložka	polyester vystužený skleným vláknom					
Nosná vložka	polyester vyzt. skl. vlákny					
Typ asfaltu / pružnosť	mod. SBS, -10°C					
Typ asfaltu / ohebnosť	<table border="1"> <tr> <td>Pozdĺžne</td> <td>Priečne</td> </tr> <tr> <td>Podélné</td> <td>Příčné</td> </tr> </table>	Pozdĺžne	Priečne	Podélné	Příčné	
Pozdĺžne	Priečne					
Podélné	Příčné					
Pevnosť v ťahu	600 ± 250 (N/5cm)	400 ± 200 (N/5cm)				
Pevnosť v ťahu	600 ± 250 (N/5cm)	400 ± 200 (N/5cm)				
Ťažnosť	(50 ± 20) %	(50 ± 20) %				
Ťažnosť	(50 ± 20) %	(50 ± 20) %				
Klasifikácia horľavosti	REI, NRO					
Požárni klasifikace	REI, NRO					

## ULTIMAX PYE PV 40H

### SBS modifikovaný vrchný natavovací asfaltový pás

Modifikovaný vrchný asfaltový pás SBS s kombinovanou vložkou z polyesteru vystužená skleným vláknom.

**Použitie:** vo viacvrstvových hydroizolačných strešných skladbách. Jednovrstvé použitie pri sanácii striech. Môže sa použiť v jednej vrstve. Montáž na tepelnoizolačné dosky sa neodporúča.

**Aplikácia:** natavením | **Vrchná povrchová úprava:** bridlicový posyp

### SBS modifikovaný vrchní asfaltový pás

SBS modifikovaný vrchní asfaltový pás, s kombinovanou nosnou vložkou z polyesteru vyztužená skelným vláknom.

**Použití:** ve skladbách vícevrstvých vodotěsných izolací střech. Jednovrstvá aplikace u sanací střech. Možné použití v jedné vrstvě. Nedoporučuje se pokládká na tepelně izolační desky.

**Aplikace:** natavením | **Horní povrchová úprava:** břidliční posyp

Rozmery kotúča	7,5 x 1m					
Rozmery role	7,5 x 1m					
Gramáž	4,0 kg/m <sup>2</sup>					
Nosná vložka	polyester vystužený skleným vláknom					
Nosná vložka	polyester vyzt. skl. vlákny					
Typ asfaltu / pružnosť	mod. SBS, -5°C					
Typ asfaltu / ohebnosť	<table border="1"> <tr> <td>Pozdĺžne</td> <td>Priečne</td> </tr> <tr> <td>Podélné</td> <td>Příčné</td> </tr> </table>	Pozdĺžne	Priečne	Podélné	Příčné	
Pozdĺžne	Priečne					
Podélné	Příčné					
Pevnosť v ťahu	600 ± 250 (N/5cm)	400 ± 200 (N/5cm)				
Pevnosť v ťahu	600 ± 250 (N/5cm)	400 ± 200 (N/5cm)				
Ťažnosť	(50 ± 20) %	(50 ± 20) %				
Ťažnosť	(50 ± 20) %	(50 ± 20) %				
Klasifikácia horľavosti	REI, NRO					
Požárni klasifikace	REI, NRO					

## MEDIUM PYE PV250 552H

### SBS modifikovaný vrchný natavovací asfaltový pás

Modifikovaný vrchný asfaltový pás SBS s kombinovanou vložkou z polyesteru vystužená skleným vláknom.

**Použitie:** vo viacvrstvových hydroizolačných strešných skladbách. Jednovrstvé použitie pri sanácii striech. Môže sa použiť v jednej vrstve. Neodporúča sa na detaily, neodporúča sa na kladenie na tepelnoizolačné dosky.

**Aplikácia:** natavením | **Vrchná povrchová úprava:** bridlicový posyp, ocelovo šedý

### SBS modifikovaný vrchní asfaltový pás

SBS modifikovaný vrchní asfaltový pás, s kombinovanou nosnou vložkou z polyesteru vyztužená skelným vláknom.

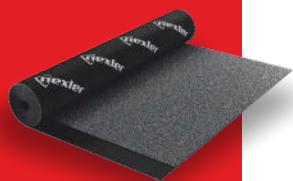
**Použití:** ve skladbách vícevrstvých vodotěsných izolací střech. Jednovrstvá aplikace u sanací střech. Možné použití v jedné vrstvě. Nedoporučuje se použít na zpracování detailů, neodoporučuje se pokládká na tepelně izolační desky.

**Aplikace:** natavením | **Horní povrchová úprava:** břidliční posyp, ocelově šedý

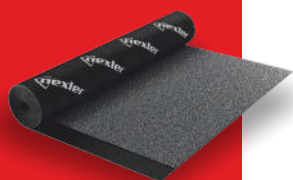
Rozmery kotúča	6 x 1 m					
Rozmery role	6 x 1 m					
Hrúbka	5,2 mm					
Ťloušťka	5,2 mm					
Nosná vložka	polyester vystužený skleným vláknom					
Nosná vložka	polyester vyzt. skl. vlákny					
Typ asfaltu / pružnosť	mod. SBS, -5°C					
Typ asfaltu / ohebnosť	<table border="1"> <tr> <td>Pozdĺžne</td> <td>Priečne</td> </tr> <tr> <td>Podélné</td> <td>Příčné</td> </tr> </table>	Pozdĺžne	Priečne	Podélné	Příčné	
Pozdĺžne	Priečne					
Podélné	Příčné					
Pevnosť v ťahu	700 + 300, - 250 (N/5cm)	500 + 300, - 250 (N/5cm)				
Pevnosť v ťahu	700 + 300, - 250 (N/5cm)	500 + 300, - 250 (N/5cm)				
Ťažnosť	(20 + 35, - 16) %	(20 + 35, - 16) %				
Ťažnosť	(20 + 35, - 16) %	(20 + 35, - 16) %				
Klasifikácia horľavosti	REI, NRO					
Požárni klasifikace	REI, NRO					



Záruka



Záruka



Záruka



## MEDIUM PYE PV 40H

### SBS modifikovaný vrchný natavovací asfaltový pás

Modifikovaný vrchný asfaltový pás SBS s kombinovanou vložkou z polyesteru vystužená skleným vláknom.

**Použitie:** vo viacrstvových hydroizolačných skladbách strešných skladbách. Jedno-  
vrstvé použitie pri sanácii striech. Môže sa použiť v jednej vrstve. Montáž na  
teplnoizolačné dosky sa neodporúča.

**Aplikácia:** natavením | **Vrchná povrchová úprava:** bridlicový posyp, šedý

### SBS modifikovaný vrchní asfaltový pás

SBS modifikovaný vrchní asfaltový pás, s kombinovanou nosnou vložkou  
z polyesteru vyztužená skelným vláknom.

**Použití:** ve skladbách vícevrstevných vodotěsných izolací střech. Jednovrstvá  
aplikace u sanací střech. Možné použití v jedné vrstvě. Nedoporučuje se  
pokládku na tepelně izolační desky.

**Aplikace:** natavením | **Horní povrchová úprava:** břidlicí posyp, šedý

Rozmery kotúča	7,5 x 1 m					
Rozměry role	7,5 x 1 m					
Gramáž	4,0 kg/m <sup>2</sup>					
Nosná vložka	polyester vystužený skleným vláknom					
Nosná vložka	polyester vyzt. skl. vlákny					
Typ asfaltu / pružnosť	mod. SBS, -5°C					
Typ asfaltu / ohebnosť	<table border="1"> <tr> <td>Pozdĺžne</td> <td>Priečne</td> </tr> <tr> <td>Podélné</td> <td>Příčné</td> </tr> </table>	Pozdĺžne	Priečne	Podélné	Příčné	
Pozdĺžne	Priečne					
Podélné	Příčné					
Pevnosť v ťahu	600 ± 250(N/5cm)	400 ± 200(N/5cm)				
Pevnosť v tahu	600 ± 250(N/5cm)	400 ± 200(N/5cm)				
Ťažnosť	(50 ± 20) %	(50 ± 20) %				
Ťažnosť	(50 ± 20) %	(50 ± 20) %				
Klasifikácia horľavosti	REI, NRO					
Požárni klasifikace	REI, NRO					

## STANDARD V60 S42H

### Vrchný oxidovaný natavovací asfaltový pás

Oxidovaný vrchný asfaltový pás s nosnou vložkou zo sklenej rohože V60 g/m<sup>2</sup>.

**Použitie:** vo viacrstvových hydroizolačných skladbách pre menšie strechy.  
Odporúčame kombinovať s asfaltovým základným pásom. Neodporúča sa  
používať na detaily, neodporúča sa klášť na tepelnoizolačné dosky.

**Aplikácia:** natavením  
**Vrchná povrchová úprava:** bridlicový posyp, šedý

### Oxidovaný vrchní asfaltový pás

Oxidovaný vrchní asfaltový pás, s nosnou vložkou ze skelné rohože V60 g/m<sup>2</sup>.

**Použití:** ve skladbách vícevrstevných vodotěsných izolací střech menších rozměrů.  
Doporučujeme kombinovat s podkladním asfaltovým pásem. Nedoporučuje se  
použít na zpracování detailů, nedoporučuje se pokládku na tepelně  
izolační desky.

**Aplikace:** natavením  
**Horní povrchová úprava:** břidlicí posyp, šedý

Rozmery kotúča	7,5 x 1 m					
Rozměry role	7,5 x 1 m					
Hrúbka	4,2 mm					
Tloušťka	4,2 mm					
Nosná vložka	sklená rohož					
Nosná vložka	sklená rohož					
Typ asfaltu / pružnosť	oxidovaný, 0°C					
Typ asfaltu / ohebnosť	oxidovaný, 0°C					
	<table border="1"> <tr> <td>Pozdĺžne</td> <td>Priečne</td> </tr> <tr> <td>Podélné</td> <td>Příčné</td> </tr> </table>	Pozdĺžne	Priečne	Podélné	Příčné	
Pozdĺžne	Priečne					
Podélné	Příčné					
Pevnosť v ťahu	550 ± 150(N/5cm)	300 ± 150(N/5cm)				
Pevnosť v tahu	550 ± 150(N/5cm)	300 ± 150(N/5cm)				
Ťažnosť	(4 ± 2) %	(4 ± 2) %				
Ťažnosť	(4 ± 2) %	(4 ± 2) %				
Klasifikácia horľavosti	REI, NRO					
Požárni klasifikace	REI, NRO					

## STANDARD V S42H

### Vrchný oxidovaný natavovací asfaltový pás

Vrchný pás z oxidovaného asfaltu s nosnou vložkou zo sklenej rohože.

**Použitie:** vo viacrstvových hydroizolačných skladbách pre menšie strechy.  
Odporúčame kombinovať s asfaltovým základným pásom. Neodporúča sa  
používať na detaily, neodporúča sa klášť na tepelnoizolačné dosky.

**Aplikácia:** natavením | **Vrchná povrchová úprava:** bridlicový posyp, ocelovo šedý

### Oxidovaný vrchní asfaltový pás

Oxidovaný vrchní asfaltový pás, s nosnou vložkou ze skelné rohože.

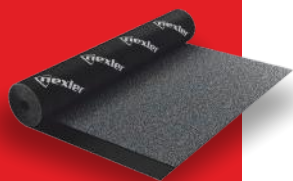
**Použití:** ve skladbách vícevrstevných vodotěsných izolací střech menších rozměrů.  
Doporučujeme kombinovat s podkladním asfaltovým pásem. Nedoporučuje se  
použít na zpracování detailů, nedoporučuje se pokládku na tepelně  
izolační desky.

**Aplikace:** natavením | **Horní povrchová úprava:** břidlicí posyp, ocelově šedý

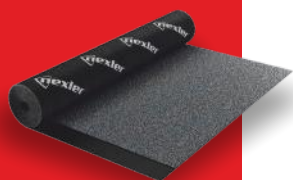
Rozmery kotúča	7,5 x 1 m					
Rozměry role	7,5 x 1 m					
Hrúbka	4,2 mm					
Tloušťka	4,2 mm					
Nosná vložka	sklená rohož					
Nosná vložka	sklená rohož					
Typ asfaltu / pružnosť	oxidovaný, 0°C					
Typ asfaltu / ohebnosť	oxidovaný, 0°C					
	<table border="1"> <tr> <td>Pozdĺžne</td> <td>Priečne</td> </tr> <tr> <td>Podélné</td> <td>Příčné</td> </tr> </table>	Pozdĺžne	Priečne	Podélné	Příčné	
Pozdĺžne	Priečne					
Podélné	Příčné					
Pevnosť v ťahu	500 ± 200(N/5cm)	300 ± 150(N/5cm)				
Pevnosť v tahu	500 ± 200(N/5cm)	300 ± 150(N/5cm)				
Ťažnosť	(4 ± 2) %	(4 ± 2) %				
Ťažnosť	(4 ± 2) %	(4 ± 2) %				
Klasifikácia horľavosti	REI, NRO					
Požárni klasifikace	REI, NRO					



Záruka



Záruka



Záruka



### STANDARD V 35H

#### Vrchný oxidovaný natavovací asfaltový pás

Vrchný pás z oxidovaného asfaltu s nosnou vložkou zo sklenej rohože.

**Použitie:** vo viacrstvových hydroizolačných skladbách pre menšie strechy. Odporúčame kombinovať s asfaltovým základným pásom. Neodporúča sa používať na detaily, neodporúča sa klást na tepelnoizolačné dosky.

**Aplikácia:** natavením | **Vrchná povrchová úprava:** bridlicový posyp ocelovo šedý

#### Oxidovaný vrchní asfaltový pás

Oxidovaný vrchní asfaltový pás, s nosnou vložkou ze sklené rohože.

**Použitie:** ve skladbách viacrstvých vodotesných izolací střeš menších rozměrů. Doporučujeme kombinovat s podkladním asfaltovým pásem. Nedoporučuje se použít na zpracování detailů, nedoporučuje se pokládká na tepelné izolační desky.

**Aplikace:** natavením | **Horní povrchová úprava:** břidliční posyp, ocelově šedý

Rozmery kotúča	10x1m	
Rozmery role	10x1m	
Hrúbka	3,5mm	
Tloušťka	3,5mm	
Nosná vložka	sklená rohož	
Nosná vložka	sklená rohož	
Typ asfaltu / pružnosť	oxidovaný, 0°C	
Typ asfaltu / ohebnost	oxidovaný, 0°C	
	Podélně	Příčně
	Podélně	Příčně
Pevnosť v ťahu	500 ± 250(N/5cm)	300 ± 150(N/5cm)
Pevnosť v ťahu	500 ± 250(N/5cm)	300 ± 150(N/5cm)
Ťažnosť	(4 ± 2) %	(4 ± 2) %
Ťažnosť	(4 ± 2) %	(4 ± 2) %
Klasifikácia horľavosti	REI, NRO	
Požárni klasifikace	REI, NRO	



Záruka



### Podkladové asfaltové pásy

#### Podkladní asfaltové pásy

### PREMIUM PYE PV250 548

#### SBS vysoko modifikovaný podkladový natavovací asfaltový pás

Vysoko modifikovaný asfaltový podkladový pás SBS s polyesterovou nosnou vložkou PV250 g/m<sup>2</sup> z polyesteru vystužená skleným vláknom.

**Použitie:** ako podkladový pás vo viacrstvových hydroizolačných strešných skladbách. Hydroizolácia proti vlhkosti, na izoláciu balkónov, na viacrstvovú izoláciu terás a ako parozábrana.

**Aplikácia:** natavením, mechanickým kotvením  
**Vrchná povrchová úprava:** jemnozrnný minerálny posyp

#### SBS vysoco modifikovaný podkladní asfaltový pás

SBS vysoco modifikovaný podkladní asfaltový pás, s nosnou vložkou z polyesteru PV250 g/m<sup>2</sup>.

**Použití:** jako podkladní pás ve skladbách viacrstvých vodotesných izolací střeš. Hydroizolace proti vlhkosti, pro izolaci balkonů, pro vícevrstvou izolaci teras, a také jako parotěsná vrstva.

**Aplikace:** natavením, mechanickým kotvením  
**Horní povrchová úprava:** jemnozrnný minerální posyp

Rozmery kotúča	5 x 1 m	
Rozmery role	5 x 1 m	
Hrúbka	4,8 mm	
Tloušťka	4,8 mm	
Nosná vložka	polyesterové rúno / rouno	
Nosná vložka	polyesterové rúno / rouno	
Typ asfaltu / pružnosť	mod. SBS, -25°C	
Typ asfaltu / ohebnost	mod. SBS, -25°C	
	Podélně	Příčně
	Podélně	Příčně
Pevnosť v ťahu	1200 ± 200(N/5cm)	900 ± 200(N/5cm)
Pevnosť v ťahu	1200 ± 200(N/5cm)	900 ± 200(N/5cm)
Ťažnosť	(50 ± 15) %	(50 ± 15) %
Ťažnosť	(50 ± 15) %	(50 ± 15) %
Klasifikácia horľavosti	REI, NRO	
Požárni klasifikace	REI, NRO	



Záruka



### PREMIUM PYE PV200 540

#### SBS vysoko modifikovaný podkladový natavovací asfaltový pás

Vysoko modifikovaný podkladový asfaltový pás SBS s kombinovanou vložkou z polyesteru vystužená skleným vláknom.

**Použitie:** ako podkladový pás vo viacrstvových hydroizolačných strešných skladbách. Hydroizolácia podzemnej stavby proti zemnej vlhkosti, na izoláciu balkónov, na viacrstvovú izoláciu terás a tiež ako parozábrana.

**Aplikácia:** natavením, mechanickým kotvením  
**Vrchná povrchová úprava:** jemnozrnný minerálny posyp

#### SBS vysoco modifikovaný podkladní asfaltový pás

SBS vysoco modifikovaný podkladní asfaltový pás, s kombinovanou nosnou vložkou z polyesteru vyztužená skleným vláknom.

**Použití:** jako podkladní pás ve skladbách viacrstvých vodotesných izolací střeš. Hydroizolace spodní stavby proti zemní vlhkosti, pro izolaci balkonů, pro vícevrstvou izolaci teras, a také jako parotěsná vrstva.

**Aplikace:** natavením, mechanickým kotvením  
**Horní povrchová úprava:** jemnozrnný minerální posyp

Rozmery kotúča	7,5 x 1m	
Rozmery role	7,5 x 1m	
Hrúbka	4,0 mm	
Tloušťka	4,0 mm	
Nosná vložka	polyester vystužený skleným vláknom	
Nosná vložka	polyester vyzt. skl. vlákny	
Typ asfaltu / pružnosť	mod. SBS, -25°C	
Typ asfaltu / ohebnost	mod. SBS, -25°C	
	Podélně	Příčně
	Podélně	Příčně
Pevnosť v ťahu	900 ± 300(N/5cm)	700 ± 350(N/5cm)
Pevnosť v ťahu	900 ± 300(N/5cm)	700 ± 350(N/5cm)
Ťažnosť	(50 ± 15)%	(50 ± 15) %
Ťažnosť	(50 ± 15)%	(50 ± 15) %
Klasifikácia horľavosti	REI, NRO	
Požárni klasifikace	REI, NRO	



Záruka





### PREMIUM PYE G200 540

#### SBS vysoko modifikovaný podkladový natavovací asfaltový pás

SBS vysoko modifikovaný podkladový asfaltový pás s vložkou zo sklenenej tkaniny G200 g/m<sup>2</sup>.

**Použitie:** ako podkladový pás vo viacvrstvových hydroizolačných strešných skladbách. Hydroizolácia proti zemnej vlhkosti a tlakovej vode, ako ochrana proti strednému radónu, na izoláciu terás a tiež ako parotesná vrstva. Pás svojimi parametrami spĺňa vysoké požiadavky na spoľahlivosť hydroizolácie spodnej stavby.

**Aplikácia:** natavením, mechanickým kotvením  
**Vrchná povrchová úprava:** jemnozrnný minerálny posyp

#### SBS vysoko modifikovaný podkladní asfaltový pás

SBS vysoko modifikovaný podkladní asfaltový pás, s nosnou vložkou ze skelne tkaniny G200 g/m<sup>2</sup>

**Použití:** jako podkladní pás ve skladbách vícevrstvých vodotěsných izolací střech. Hydroizolace proti zemní vlhkosti a tlakové vodě, jako ochrana proti střednímu radonu, pro izolaci teras a také jako parotěsná vrstva. Pás svými parametry odpovídá vysokým nárokům na spolehlivost hydroizolace spodní stavby.

**Aplikace:** natavením, mechanickým kotvením  
**Horní povrchová úprava:** jemnozrnný minerální posyp

Rozměry kotůčka	7,5 x 1m	
Rozměry role	7,5 x 1m	
Hrúbka	4,0 mm	
Тloušťka	4,0 mm	
Nosná vložka	sklená tkanina	
Nosná vložka	sklená tkanina	
Typ asfaltu / pružnosť	mod. SBS, -20°C	
Typ asfaltu / ohebnost	mod. SBS, -20°C	
	Pozdĺžne Podélně	Priečne Příčně
Pevnosť v ťahu	1500 ± 500(N/5cm)	2900 ± 900(N/5cm)
Pevnosť v ťahu	1500 ± 500(N/5cm)	2900 ± 900(N/5cm)
Ťažnosť	(12 ± 7) %	(12 ± 7) %
Ťažnosť	(12 ± 7) %	(12 ± 7) %
Klasifikácia horľavosti	REI, NRO	
Požárny klasifikace	REI, NRO	



Ochrana proti radonu  
Protiradonová bariéra

### PREMIUM PYE PV200 530 FF

#### SBS vysoko modifikovaný podkladový natavovací asfaltový pás

Vysoko modifikovaný asfaltový podkladový pás SBS s polyesterovou nosnou vložkou PV200 g/m<sup>2</sup>.

**Použitie:** ako podkladový pás vo viacvrstvových hydroizolačných strešných skladbách. Hydroizolácia spodných stavieb proti vlhkosti.

**Aplikácia:** natavením, mechanickým kotvením  
**Vrchná vrstva - horľavá fólia,** ktorá uľahčuje čistenie od vlhkosti a nečistôt a urýchľuje tavenie vrchného pásu.

#### SBS vysoko modifikovaný podkladní asfaltový pás

SBS vysoko modifikovaný podkladní asfaltový pás, s nosnou vložkou z polyesteru PV200 g/m<sup>2</sup>.

**Použití:** jako podkladní pás ve skladbách vícevrstvých vodotěsných izolací střech. Hydroizolace spodních staveb proti vlhkosti.

**Aplikace:** natavením, mechanickým kotvením  
**Vrchní vrstva:** spalitelná fólie, která ulehčuje očištění od vlhkosti a nečistot, a urychluje natavení vrchního pásu.

Rozměry kotůčka	10 x 1m	
Rozměry role	10 x 1m	
Hrúbka	3,0 mm	
Тloušťka	3,0 mm	
Nosná vložka	polyesterové rúno / rouno	
Nosná vložka	polyesterové rúno / rouno	
Typ asfaltu / pružnosť	mod. SBS, -20°C	
Typ asfaltu / ohebnost	mod. SBS, -20°C	
	Pozdĺžne Podélně	Priečne Příčně
Pevnosť v ťahu	850 ± 200(N/5cm)	600 ± 200(N/5cm)
Pevnosť v ťahu	850 ± 200(N/5cm)	600 ± 200(N/5cm)
Ťažnosť	(45 ± 15) %	(45 ± 15) %
Ťažnosť	(45 ± 15) %	(45 ± 15) %
Klasifikácia horľavosti	REI, NRO	
Požárny klasifikace	REI, NRO	

### PREMIUM PYE PV180 540

#### Podkladový natavovací asfaltový pás, modifikovaný formou SBS

Modifikovaný asfaltový podkladový pás SBS s polyesterovou nosnou vložkou PV180 g/m<sup>2</sup>.

**Použitie:** ako podkladový pás vo viacvrstvových hydroizolačných strešných skladbách. Hydroizolácia proti vlhkosti, na izoláciu balkónov a terás.

**Aplikácia:** natavením, mechanickým kotvením  
**Vrchná povrchová úprava:** jemnozrnný minerálny posyp

#### SBS modifikovaný podkladní asfaltový pás

SBS modifikovaný podkladní asfaltový pás, s nosnou vložkou z polyesteru PV180g/m<sup>2</sup>.

**Použití:** jako podkladní pás ve skladbách vícevrstvých vodotěsných izolací střech. Hydroizolace proti vlhkosti, pro izolaci balkonů a teras.

**Aplikace:** natavením, mechanickým kotvením

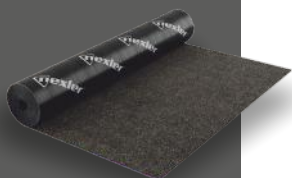
Rozměry kotůčka	7,5 x 1m	
Rozměry role	7,5 x 1m	
Hrúbka	4,0 mm	
Тloušťka	4,0 mm	
Nosná vložka	polyesterové rúno / rouno	
Nosná vložka	polyesterové rúno / rouno	
Typ asfaltu / pružnosť	mod. SBS, -15°C	
Typ asfaltu / ohebnost	mod. SBS, -15°C	
	Pozdĺžne Podélně	Priečne Příčně
Pevnosť v ťahu	850 ± 150(N/5cm)	550 ± 150(N/5cm)
Pevnosť v ťahu	850 ± 150(N/5cm)	550 ± 150(N/5cm)
Ťažnosť	(50 ± 10) %	(50 ± 10) %
Ťažnosť	(50 ± 10) %	(50 ± 10) %
Klasifikácia horľavosti	REI, NRO	
Požárny klasifikace	REI, NRO	



Záruka



Záruka



Záruka



### PREMIUM PYE PV160 530

#### Podkladový natavovací asfaltový pás, modifikovaný formou SBS

Modifikovaný asfaltový podkladový pás SBS s polyesterovou nosnou vložkou.

**Použitie:** ako podkladový pás vo viacvrstvových hydroizolačných strešných skladbách. Hydroizolácia proti vlhkosti, na izoláciu balkónov a terás.

**Aplikácia:** natavením, mechanickým kotvením  
**Vrchná povrchová úprava:** jemnozrnný minerálny posyp

#### SBS modifikovaný podkladní asfaltový pás

SBS modifikovaný podkladní asfaltový pás, s nosnou vložkou z polyesteru.

**Použití:** jako podkladní pás ve skladbách vícevrstevných vodotěsných izolací střech. Hydroizolace proti vlhkosti, pro izolaci balkonů a teras.

**Aplikace:** natavením, mechanickým kotvením  
**Horní povrchová úprava:** jemnozrnný minerální posyp

Rozměry kotůča	7,5 x 1 m	
Rozměry role	7,5 x 1 m	
Hrúbka	3,0 mm	
Тloušťka	3,0 mm	
Nosná vložka	polyesterové rúno / rouno	
Nosná vložka	polyesterové rúno / rouno	
Typ asfaltu / pružnosť	mod. SBS, -15°C	
Typ asfaltu / ohebnost	mod. SBS, -15°C	
	Podélně	Příčně
Pevnost v tahu	750 ± 150(N/5cm)	500 ± 150(N/5cm)
Pevnost v tahu	750 ± 150(N/5cm)	500 ± 150(N/5cm)
Тяжест	(45 ± 15) %	(45 ± 15) %
Тяжест	(45 ± 15) %	(45 ± 15) %
Klasifikácia horľavosti	REI, NRO	
Požární klasifikace	REI, NRO	

### PJ PYE PV200 540

#### Podkladový natavovací asfaltový pás, vysoko modifikovaný formou SBS

Vysoko modifikovaný podkladový asfaltový pás SBS s kombinovanou vložkou z polyesteru vyzužená skleným vláknom.

**Použitie:** ako podkladový pás vo viacvrstvových hydroizolačných strešných skladbách. Hydroizolácia podzemnej stavby proti zemnej vlhkosti, na izoláciu balkónov, na viacvrstevnú izoláciu terás a tiež ako parozábrana.

**Aplikácia:** natavením, mechanickým kotvením  
**Vrchná povrchová úprava:** jemnozrnný minerálny posyp

#### SBS vysoce modifikovaný podkladní asfaltový pás

SBS vysoce modifikovaný podkladní asfaltový pás, s kombinovanou nosnou vložkou z polyesteru vyzužená skleným vláknom.

**Použití:** jako podkladní pás ve skladbách vícevrstevných vodotěsných izolací střech. Hydroizolace spodní stavby proti zemní vlhkosti, pro izolaci balkonů, pro vícevrstevnou izolaci teras a také jako parotěsná vrstva.

**Aplikace:** natavením, mechanickým kotvením  
**Horní povrchová úprava:** jemnozrnný minerální posyp

Rozměry kotůča	7,5 x 1 m	
Rozměry role	7,5 x 1 m	
Hrúbka	4,0mm	
Тloušťka	4,0mm	
Nosná vložka	polyester vyzužený skleným vláknom	
Nosná vložka	polyester vyzt. skl. vlákny	
Typ asfaltu / pružnosť	mod. SBS, -20°C	
Typ asfaltu / ohebnost	mod. SBS, -20°C	
	Podélně	Příčně
Pevnost v tahu	700+300,-200	500+300,-200
Pevnost v tahu	(N/5cm)	(N/5cm)
Тяжест	(50 ± 15) %	(50 ± 15) %
Тяжест	(50 ± 15) %	(50 ± 15) %
Klasifikácia horľavosti	REI, NRO	
Požární klasifikace	REI, NRO	

### PJ PYE PV200 540 FF

#### SBS vysoko modifikovaný podkladový natavovací asfaltový pás

Vysoko modifikovaný podkladový asfaltový pás SBS s kombinovanou vložkou z polyesteru vyzužená skleným vláknom.

**Použitie:** ako podkladový pás vo viacvrstvových hydroizolačných strešných skladbách. Hydroizolácia podzemnej stavby proti zemnej vlhkosti, na izoláciu balkónov, na viacvrstevnú izoláciu terás.

**Vrchná vrstva:** horľavá fólia, ktorá uľahčuje čistenie od vlhkosti a nečistôt pred položením ďalšej vrstvy a urýchľuje tavenie vrchného pásu.

**Aplikácia:** natavením, mechanickým kotvením

#### SBS vysoce modifikovaný podkladní asfaltový pás

SBS vysoce modifikovaný podkladní asfaltový pás, s kombinovanou nosnou vložkou z polyesteru vyzužená skleným vláknom.

**Použití:** jako podkladní pás ve skladbách vícevrstevných vodotěsných izolací střech. Hydroizolace spodní stavby proti zemní vlhkosti, pro izolaci balkonů, pro vícevrstevnou izolaci teras.

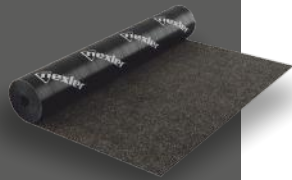
**Vrchní vrstva:** spalitelná fólie, která ulehčuje očištění od vlhkosti a nečistot před pokládkou další vrstvy, a urychluje natavení vrchního pásu.

**Aplikace:** natavením, mechanickým kotvením

Rozměry kotůča	7,5 x 1 m	
Rozměry role	7,5 x 1 m	
Hrúbka	4,0 mm	
Тloušťka	4,0 mm	
Nosná vložka	polyester vyzužený skleným vláknom	
Nosná vložka	polyester vyzt. skl. vlákny	
Typ asfaltu / pružnosť	mod. SBS, -20°C	
Typ asfaltu / ohebnost	mod. SBS, -20°C	
	Podélně	Příčně
Pevnost v tahu	800 ± 200(N/5cm)	600 ± 300(N/5cm)
Pevnost v tahu	800 ± 200(N/5cm)	600 ± 300(N/5cm)
Тяжест	(50 ± 15) %	(50 ± 15) %
Тяжест	(50 ± 15) %	(50 ± 15) %
Klasifikácia horľavosti	REI, NRO	
Požární klasifikace	REI, NRO	



Záruka



Záruka



Záruka



### PREMIUM PYE PV 30-15

#### SBS modifikovaný podkladový natavovací asfaltový pás

Hydroizolačný podkladový pás z SBS modifikovaného asfaltu s nosnou vložkou z polyesteru vystužená skleným vláknom.

**Použitie:** ako podkladový pás vo viacrstvových hydroizolačných strešných skladbách. Hydroizolácia podzemnej stavby proti zemnej vlhkosti, na izoláciu balkónov, na viacrstvom izoláciu terás.

**Aplikácia:** natavením  
**Vrchná povrchová úprava:** jemnozrnný minerálny posyp

#### SBS modifikovaný podkladní asfaltový pás

SBS modifikovaný podkladní asfaltový pás, s kombinovanou nosnou vložkou z polyesteru vyztužená skelným vláknom.

**Použití:** jako podkladní pás ve skladbách vícevrstevých vodotěsných izolací střech. Hydroizolace spodní stavby proti zemní vlhkosti, pro izolaci balkonů, pro vícevrstvou izolaci teras.

**Aplikace:** natavením  
**Horní povrchová úprava:** jemnozrnný minerální posyp

Rozmery kotúča	10 x 1 m	
Rozmery role	10 x 1 m	
Hrúbka	3,0 mm	
Tloušťka	3,0 mm	
Nosná vložka	polyester vystužený skleným vláknom	
Nosná vložka	polyester vyzt. skl. vlákny	
Typ asfaltu / pružnosť	mod. SBS, -15°C	
Typ asfaltu / ohebnosť	mod. SBS, -15°C	
	Pozdĺžne Podélně	Priečne Příčně
Pevnosť v ťahu	600 ± 200(N/5cm)	400 ± 200(N/5cm)
Pevnosť v ťahu	600 ± 200(N/5cm)	400 ± 200(N/5cm)
Ťažnosť	(50 ± 20) %	(50 ± 20) %
Ťažnosť	(50 ± 20) %	(50 ± 20) %
Klasifikácia horľavosti	REI, NRO	
Požárni klasifikace	REI, NRO	

### MEDIUM PYE PV200 540

#### Podkladový asfaltový pás, modifikovaný formou SBS

Modifikovaný asfaltový podkladový pás SBS s polyesterovou nosnou vložkou PV200g/m<sup>2</sup>.

**Použitie:** ako podkladový pás vo viacrstvových hydroizolačných strešných skladbách. Hydroizolácia podzemnej stavby proti zemnej vlhkosti.

**Aplikácia:** natavením, mechanickým kotvením  
**Vrchná povrchová úprava:** jemnozrnný minerálny posyp

#### SBS modifikovaný podkladní asfaltový pás

SBS modifikovaný podkladní asfaltový pás, s nosnou vložkou z polyesteru PV200 g/m<sup>2</sup>.

**Použití:** jako podkladní pás ve skladbách vícevrstevých vodotěsných izolací střech. Hydroizolace spodní stavby proti zemní vlhkosti

**Aplikace:** natavením, mechanickým kotvením  
**Horní povrchová úprava:** jemnozrnný minerální posyp

Rozmery kotúča	7,5 x 1 m	
Rozmery role	7,5 x 1 m	
Hrúbka	4,0 mm	
Tloušťka	4,0 mm	
Nosná vložka	polyesterové rúno / rouno	
Nosná vložka	polyesterové rúno / rouno	
Typ asfaltu / pružnosť	mod. SBS, -5°C	
Typ asfaltu / ohebnosť	mod. SBS, -5°C	
	Pozdĺžne Podélně	Priečne Příčně
Pevnosť v ťahu	850 ± 250(N/5cm)	650 ± 300(N/5cm)
Pevnosť v ťahu	850 ± 250(N/5cm)	650 ± 300(N/5cm)
Ťažnosť	(50 ± 15) %	(50 ± 15) %
Ťažnosť	(50 ± 15) %	(50 ± 15) %
Klasifikácia horľavosti	REI, NRO	
Požárni klasifikace	REI, NRO	

### ULTIMAX PYE PV 50

#### Podkladový natavovací asfaltový pás, modifikovaný formou SBS

Modifikovaný podkladový asfaltový pás SBS s kombinovanou vložkou z polyesteru vystužená skleným vláknom.

**Použitie:** ako podkladový pás vo viacrstvových hydroizolačných strešných skladbách.

**Aplikácia:** natavením | **Vrchná povrchová úprava:** jemnozrnný minerálny posyp

#### SBS modifikovaný podkladní asfaltový pás

SBS modifikovaný podkladní asfaltový pás, s kombinovanou nosnou vložkou z polyesteru vyztužená skelným vláknom.

**Použití:** jako podkladní pás ve skladbách vícevrstevých vodotěsných izolací střech.

**Aplikace:** natavením | **Horní povrchová úprava:** jemnozrnný minerální posyp

Rozmery kotúča	7,5 x 1 m	
Rozmery role	7,5 x 1 m	
Gramáž	5,0 kg/m <sup>2</sup>	
Gramáž	5,0 kg/m <sup>2</sup>	
Nosná vložka	polyester vystužený skleným vláknom	
Nosná vložka	polyester vyzt. skl. vlákny	
Typ asfaltu / pružnosť	mod. SBS, -10°C	
Typ asfaltu / ohebnosť	mod. SBS, -10°C	
	Pozdĺžne Podélně	Priečne Příčně
Pevnosť v ťahu	600 ± 250 (N/5cm)	400 ± 200 (N/5cm)
Pevnosť v ťahu	600 ± 250 (N/5cm)	400 ± 200 (N/5cm)
Ťažnosť	(40 ± 20) %	(50 ± 20) %
Ťažnosť	(40 ± 20) %	(50 ± 20) %
Klasifikácia horľavosti	REI, NRO	
Požárni klasifikace	REI, NRO	



Záruka



Záruka



Záruka



## ULTIMAX PYE PV 35

### SBS modifikovaný podkladový natavovací asfaltový pás

Modifikovaný podkladový asfaltový pás SBS s nosnou vložkou z polyesteru vystuženú skleným vláknom.

**Použitie:** ako podkladový pás vo viacvrstvových hydroizolačných strešných skladbách.

**Aplikácia:** natavením | **Vrchná povrchová úprava:** jemnozrnný minerálny posyp

### SBS modifikovaný podkladní asfaltový pás

SBS modifikovaný podkladní asfaltový pás, s kombinovanou nosnou vložkou z polyesteru vyztužená skelným vláknom.

**Použití:** jako podkladní pás ve skladbách vícevrstvých vodotěsných izolací střech.

**Aplikace:** natavením | **Horní povrchová úprava:** jemnozrnný minerální posyp

Rozmery kotúča	7,5 x 1 m	
Rozmery role	7,5 x 1 m	
Gramáž	3,5 kg/m <sub>2</sub>	
Nosná vložka	polyester vystužený skleným vláknom	
Nosná vložka	polyester vyzt. skl. vlákny	
Typ asfaltu / pružnosť	mod. SBS, -10°C	
Typ asfaltu / ohebnosť	mod. SBS, -10°C	
	Pozdĺžne Podélné	Priečne Príčne
Pevnosť v ťahu	600 ± 250 (N/5cm)	400 ± 200 (N/5cm)
Ťažnosť	(40 ± 20) %	(50 ± 20) %
Ťažnosť	(40 ± 20) %	(50 ± 20) %
Klasifikácia horľavosti	REI, NRO	
Požárni klasifikace	REI, NRO	

## ULTIMAX PYE PV 35 FF

### Podkladový natavovací asfaltový pás, modifikovaný formou SBS

Modifikovaný podkladový asfaltový pás SBS s nosnou vložkou z polyesteru vystuženú skleným vláknom.

**Použitie:** ako podkladový pás vo viacvrstvových hydroizolačných strešných skladbách.

**Aplikácia:** natavením

**Vrchná vrstva** – spáliteľná fólia, ktorá uľahčuje čistenie od vlhkosti a nečistôt a urýchľuje natavenie vrchného pásu.

### SBS modifikovaný podkladní asfaltový pás

SBS modifikovaný podkladní asfaltový pás, s kombinovanou nosnou vložkou z polyesteru vyztužená skelným vláknom.

**Použití:** jako podkladní pás ve skladbách vícevrstvých vodotěsných izolací střech.

**Aplikace:** natavením

**Vrchní vrstva:** spalitelná fólie, která ulehčuje očištění od vlhkosti a nečistot před pokládkou další vrstvy, a urychluje natavení vrchního pásu.

Rozmery kotúča	7,5 x 1 m	
Rozmery role	7,5 x 1 m	
Gramáž	3,0 kg/m <sub>2</sub>	
Gramáž	3,0 kg/m <sub>2</sub>	
Nosná vložka	polyester vystužený skleným vláknom	
Nosná vložka	polyester vyzt. skl. vlákny	
Typ asfaltu / pružnosť	mod. SBS, -10°C	
Typ asfaltu / ohebnosť	mod. SBS, -10°C	
	Pozdĺžne Podélné	Priečne Príčne
Pevnosť v ťahu	600 ± 250 (N/5cm)	400 ± 200 (N/5cm)
Ťažnosť	(40 ± 20) %	(50 ± 20) %
Ťažnosť	(40 ± 20) %	(50 ± 20) %
Klasifikácia horľavosti	REI, NRO	
Požárni klasifikace	REI, NRO	

## ULTIMAX PYE G200 S25

### Podkladový natavovací asfaltový pás, modifikovaný formou SBS

SBS modifikovaný asfaltový podkladový pás s nosnou vložkou zo sklenenej tkaniny G200 g/m<sup>2</sup>.

**Použitie:** ako podkladový pás vo viacvrstvových hydroizolačných strešných skladbách. Hydroizolácia spodnej stavby proti zemnej vlhkosti.

**Vrchná vrstva:** tkanina/rúno, ktoré uľahčuje čistenie od vlhkosti a nečistôt pred položením ďalšej vrstvy a urýchľuje tavenie vrchného pásu.

**Aplikácia:** natavením, mechanickým kotvením

### SBS modifikovaný podkladní asfaltový pás

SBS modifikovaný podkladní asfaltový pás, s nosnou vložkou ze skelné tkaniny G200 g/m<sup>2</sup>.

**Použití:** jako podkladní pás ve skladbách vícevrstvých vodotěsných izolací střech. Hydroizolace spodní stavby proti zemní vlhkosti.

**Vrchní vrstva:** tkanina/rouno která ulehčuje očištění od vlhkosti a nečistot před pokládkou další vrstvy, a urychluje natavení vrchního pásu.

**Aplikace:** natavením, mechanickým kotvením

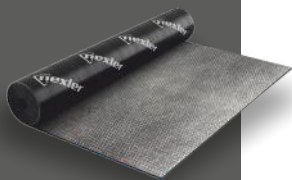
Rozmery kotúča	10 x 1 m	
Rozmery role	10 x 1 m	
Hrúbka	2,5 mm	
Tloušťka	2,5 mm	
Nosná vložka	sklená tkanina	
Nosná vložka	skelná tkanina	
Typ asfaltu / pružnosť	mod. SBS, -10°C	
Typ asfaltu / ohebnosť	mod. SBS, -10°C	
	Pozdĺžne Podélné	Priečne Príčne
Pevnosť v ťahu	1500 ± 500(N/5cm)	2900 ± 900(N/5cm)
Ťažnosť	(8 ± 4) %	(8 ± 4) %
Ťažnosť	(8 ± 4) %	(8 ± 4) %
Klasifikácia horľavosti	REI, NRO	
Požárni klasifikace	REI, NRO	



Záruka



Záruka



Záruka



### ULTIMAX PYE PV 30

#### Podkladový natavovací asfaltový pás, modifikovaný formou SBS

Modifikovaný podkladový asfaltový pás SBS s nosnou vložkou z polyesteru vystuženú skleneným vláknom.

**Použitie:** ako podkladový pás vo viacvrstvových hydroizolačných strešných skladbách. Hydroizolácia spodnej stavby proti zemnej vlhkosti.

**Aplikácia:** natavením, mechanickým kotvením

**Vrchná vrstva:** spáliteľná fólie, ktorá uľahčuje čistenie od vlhkosti a nečistôt a urýchľuje natavenie vrchného pásu.

#### SBS modifikovaný podkladní asfaltový pás

SBS modifikovaný podkladní asfaltový pás, s kombinovanou nosnou vložkou z polyesteru vyztužená skleneným vláknom.

**Použitie:** jako podkladní pás ve skladbách vícevrstvých vodotěsných izolací střech. Hydroizolace spodní stavby proti zemní vlhkosti.

**Aplikace:** natavením, mechanickým kotvením

**Vrchní vrstva:** spalitelná fólie, která ulehčuje očištění od vlhkosti a nečistot před pokládkou další vrstvy, a urychluje natavení vrchního pásu.

Rozmery kotúča	10 x 1 m	
Rozmery role	10 x 1 m	
Gramáž	3,0 kg/m <sup>2</sup>	
Nosná vložka	polyester vystužený skleneným vláknom	
Nosná vložka	polyester vyzt. skl. vlákny	
Typ asfaltu / pružnosť	mod. SBS, -10°C	
Typ asfaltu / ohebnosť	mod. SBS, -10°C	
	Pozdĺžne Podélně	Priečne Příčně
Pevnosť v ťahu	600 ± 250 (N/5cm)	400 ± 200 (N/5cm)
Ťažnosť	(50 ± 20) %	(50 ± 20) %
Ťažnosť	(50 ± 20) %	(50 ± 20) %
Klasifikácia horľavosti	REI, NRO	
Požárni klasifikace	REI, NRO	

### MEDIUM PYE G200 540

#### Podkladový natavovací asfaltový pás, modifikovaný formou SBS

SBS modifikovaný asfaltový podkladový pás s nosnou vložkou zo sklenenej tkaniny G200 g/m<sup>2</sup>.

**Použitie:** ako podkladový pás vo viacvrstvových vodotesných strešných izoláciách, ako parozábrana. Hydroizolácia spodnej stavby proti zemnej vlhkosti a tlakovej vode.

**Aplikace:** natavením, mechanickým kotvením  
**Horní povrchová úprava:** jemnozrnný minerální posyp

#### SBS modifikovaný podkladní asfaltový pás

SBS modifikovaný podkladní asfaltový pás, s nosnou vložkou ze skelné tkaniny G200 g/m<sup>2</sup>.

**Použitie:** jako podkladní pás ve skladbách vícevrstvých vodotěsných izolací střech, jako parozábrana. Hydroizolace spodní stavby proti zemní vlhkosti a tlakové vodě.

**Aplikace:** natavením, mechanickým kotvením

**Horní povrchová úprava:** jemnozrnný minerální posyp

Rozmery kotúča	7,5 x 1 m	
Rozmery role	7,5 x 1 m	
Hrúbka	4,0 mm	
Tloušťka	4,0 mm	
Nosná vložka	sklená tkanina	
Nosná vložka	skelná tkanina	
Typ asfaltu / pružnosť	mod. SBS, -5°C	
Typ asfaltu / ohebnosť	mod. SBS, -5°C	
	Pozdĺžne Podélně	Priečne Příčně
Pevnosť v ťahu	1300 ± 500(N/5cm)	2500 ± 800(N/5cm)
Ťažnosť	(7 ± 3) %	(7 ± 3) %
Ťažnosť	(7 ± 3) %	(7 ± 3) %
Klasifikácia horľavosti	REI, NRO	
Požárni klasifikace	REI, NRO	

### MEDIUM PYE PV 30

#### Podkladový natavovací asfaltový pás

SBS modifikovaný asfaltový podkladový pás s kombinovanou vložkou z polyesteru a sklenenej rohože PV+V.

**Použitie:** ako podkladový pás vo viacvrstvových hydroizolačných strešných skladbách. Hydroizolácia podzemnej stavby proti zemnej vlhkosti, na izoláciu balkónov, na viacvrstvom izoláciu terás.

**Aplikácia:** natavením | **Vrchná povrchová úprava:** jemnozrnný minerálny posyp

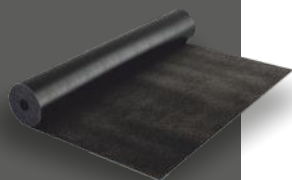
#### SBS modifikovaný podkladní asfaltový pás

SBS modifikovaný podkladní asfaltový pás, s kombinovanou nosnou vložkou z polyesteru a skelné rohože PV+V vyztužená skleneným vláknom

**Použitie:** jako podkladní pás ve skladbách vícevrstvých vodotěsných izolací střech. Hydroizolace spodní stavby proti zemní vlhkosti, pro izolaci balkonů, pro vícevrstvom izolaci teras.

**Aplikace:** natavením | **Horní povrchová úprava:** jemnozrnný minerální posyp

Rozmery kotúča	10 x 1 m	
Rozmery role	10 x 1 m	
Gramáž	3,0 kg/m <sup>2</sup>	
Gramáž	3,0 kg/m <sup>2</sup>	
Nosná vložka	sklená rohož	
Nosná vložka	skelná rohož	
Typ asfaltu / pružnosť	mod. SBS, -5°C	
Typ asfaltu / ohebnosť	mod. SBS, -5°C	
	Pozdĺžne Podélně	Priečne Příčně
Pevnosť v ťahu	600 ± 250 (N/5cm)	400 ± 200 (N/5cm)
Ťažnosť	(50 ± 20) %	(50 ± 20) %
Ťažnosť	(50 ± 20) %	(50 ± 20) %
Klasifikácia horľavosti	REI, NRO	
Požárni klasifikace	REI, NRO	



Záruka



Záruka



Záruka



### BIT G200 54,0

#### Podkladový oxidovaný natavovací asfaltový pás

Oxidovaný asfaltový podkladový pás s nosnou vložkou zo sklenenej tkaniny G200 g/m<sup>2</sup>.

**Použitie:** ako podkladový pás vo viacvrstvových hydroizolačných strešných skladbách, ako parozábrana. Hydroizolácia podzemných stavieb proti zemnej vlhkosti a tlakovej vode, ako ochrana proti strednému radónu.

**Aplikácia:** natavením, mechanickým kotvením  
**Vrchná povrchová úprava:** jemnozrnný minerálny posyp

#### Oxidovaný podkladní asfaltový pás

Oxidovaný podkladní asfaltový pás, s nosnou vložkou ze skelné tkaniny G200 g/m<sup>2</sup>.

**Použití:** jako podkladní pás ve skladbách vícevrstvých vodotěsných izolací střech, jako parozábrana. Hydroizolace spodní stavby proti zemní vlhkosti a tlakové vodě, jako ochrana proti střednímu radonu.

**Aplikace:** natavením, mechanickým kotvením  
**Horní povrchová úprava:** jemnozrnný minerální posyp

### STANDARD V60 535

#### Podkladový oxidovaný natavovací asfaltový pás

Oxidovaný asfaltový podkladový pás s vložkou zo sklenenej rohože V60 g/m<sup>2</sup>.

**Použitie:** ako nosný pás vo viacvrstvových hydroizolačných strešných skladbách, ako parozábrana, na rozmerovo stabilných podkladoch, v konštrukciách, ktoré nie sú vystavené vysokým zaťaženiam a namáhaniu. Hydroizolácia spodnej stavby proti zemnej vlhkosti, ako parozábrana.

**Aplikácia:** natavením | **Vrchná povrchová úprava:** jemnozrnný minerálny posyp

#### Oxidovaný podkladní asfaltový pás

Oxidovaný podkladní asfaltový pás, s nosnou vložkou ze skelné rohože V60 g/m<sup>2</sup>.

**Použití:** jako podkladní pás ve skladbách vícevrstvých vodotěsných izolací střech, na rozměrově stabilních podkladech, v konstrukcích, které nejsou vystaveny velkému zatížení a namáhání. Hydroizolace spodní stavby proti zemní vlhkosti, jako parozábrana.

**Aplikace:** natavením | **Horní povrchová úprava:** jemnozrnný minerální posyp

### STANDARD V60 530

#### Podkladový oxidovaný natavovací asfaltový pás

Oxidovaný asfaltový podkladový pás s vložkou zo sklenenej rohože V60 g/m<sup>2</sup>.

**Použitie:** ako nosný pás vo viacvrstvových hydroizolačných strešných skladbách, na rozmerovo stabilných podkladoch, v konštrukciách, ktoré nie sú vystavené vysokým zaťaženiam a namáhaniu. Hydroizolácia spodnej stavby proti zemnej vlhkosti, ako parozábrana.

**Aplikácia:** natavením | **Vrchná povrchová úprava:** jemnozrnný minerálny posyp

#### Oxidovaný podkladní asfaltový pás

Oxidovaný podkladní asfaltový pás, s nosnou vložkou ze skelné rohože V60 g/m<sup>2</sup>.

**Použití:** jako podkladní pás ve skladbách vícevrstvých vodotěsných izolací střech, na rozměrově stabilních podkladech, v konstrukcích, které nejsou vystaveny velkému zatížení a namáhání. Hydroizolace spodní stavby proti zemní vlhkosti, jako parozábrana.

**Aplikace:** natavením | **Horní povrchová úprava:** jemnozrnný minerální posyp

Rozmery kotúča	5 x 1 m	
Rozmery role	5 x 1 m	
Hrúbka	4,0 mm	
Tloušťka	4,0 mm	
Nosná vložka	sklená tkanina	
Nosná vložka	skelná tkanina	
Typ asfaltu / pružnosť	oxidovaný, 0°C	
Typ asfaltu / ohebnost	oxidovaný, 0°C	
	Pozdĺžne Podélně	Priečne Příčně
Pevnosť v ťahu	1500 ± 500 (N/5cm)	2800 ± 800 (N/5cm)
Pevnosť v ťahu	1500 ± 500 (N/5cm)	2800 ± 800 (N/5cm)
Ťažnosť	(6 ± 3) %	(6 ± 2) %
Ťažnosť	(6 ± 3) %	(6 ± 2) %
Klasifikácia horľavosti	REI, NRO: B <sub>roof</sub> (t <sub>1</sub> ), B <sub>roof</sub> (t <sub>2</sub> )	
Požárni klasifikace	REI, NRO: B <sub>roof</sub> (t <sub>1</sub> ), B <sub>roof</sub> (t <sub>2</sub> )	

\*Výrobek na zakázku

Rozmery kotúča	10 x 1 m	
Rozmery role	10 x 1 m	
Hrúbka	3,5 mm	
Tloušťka	3,5 mm	
Nosná vložka	sklená rohož	
Nosná vložka	skelná rohož	
Typ asfaltu / pružnosť	oxidovaný, 0°C	
Typ asfaltu / ohebnost	oxidovaný, 0°C	
	Pozdĺžne Podélně	Priečne Příčně
Pevnosť v ťahu	550 ± 150 (N/5cm)	300 ± 150 (N/5cm)
Pevnosť v ťahu	550 ± 150 (N/5cm)	300 ± 150 (N/5cm)
Ťažnosť	(4 ± 2) %	(4 ± 2) %
Ťažnosť	(4 ± 2) %	(4 ± 2) %
Klasifikácia horľavosti	REI, NRO	
Požárni klasifikace	REI, NRO	



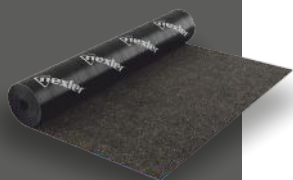
Ochrana proti radonu  
Protiradonová bariéra



Záruka



Záruka



Záruka



## STANDARD V 530

### Podkladový oxidovaný asfaltový pás

Oxidovaný asfaltový podkladový pás s vložkou zo sklenenej rohože.

**Použitie:** ako nosný pás vo viacvrstvových hydroizolačných strešných skladbách na rozmerovo stabilných podkladoch, v konštrukciách, ktoré nie sú vystavené vysokým zaťaženiám a namáhaniu. Hydroizolácia spodnej stavby proti zemnej vlhkosti, ako parozábrana.

**Aplikácia:** natavením | **Vrchná povrchová úprava:** minerálny posyp

### Oxidovaný podkladní asfaltový pás

Oxidovaný podkladní asfaltový pás, s nosnou vložkou ze sklené rohože V.

**Použití:** jako podkladní pás ve skladbách vícevrstevných vodotěsných izolací střech, na rozměrově stabilních podkladech, v konstrukcích, které nejsou vystaveny velkému zatížení a namáhání. Hydroizolace spodní stavby proti zemní vlhkosti, jako parozábrana.

**Aplikace:** natavením | **Horní povrchová úprava:** minerální posyp

Rozměry kotůčka	10 x 1 m	
Rozměry role	10 x 1 m	
Hrúbka	3,0 mm	
Тloušťka	3,0 mm	
Nosná vložka	sklená rohož	
Nosná vložka	sklená rohož	
Typ asfaltu / pružnosť	oxidovaný, 0°C	
Typ asfaltu / ohebnost	oxidovaný, 0°C	
	Pozdĺžne Podélně	Priečne Příčně
Pevnosť v ťahu	500 ± 200 (N/5cm)	300 ± 150 (N/5cm)
Pevnosť v tahu	500 ± 200 (N/5cm)	300 ± 150 (N/5cm)
Ťažnosť	(4 ± 2) %	(4 ± 2) %
Ťažnosť	(4 ± 2) %	(4 ± 2) %
Klasifikácia horľavosti	REI, NRO	
Požárni klasifikace	REI, NRO	



Záruka



Záruka



## STANDARD V 25

### Podkladový oxidovaný asfaltový pás

Oxidovaný asfaltový podkladový pás s vložkou zo sklenenej rohože.

**Použitie:** ako nosný pás vo viacvrstvových hydroizolačných strešných skladbách, na rozmerovo stabilných podkladoch, v konštrukciách, ktoré nie sú vystavené vysokým zaťaženiám a namáhaniu. Hydroizolácia spodnej stavby proti zemnej vlhkosti, ako parozábrana.

**Aplikácia:** natavením | **Vrchná povrchová úprava:** minerálny posyp

### Oxidovaný podkladní asfaltový pás

Oxidovaný podkladní asfaltový pás, s nosnou vložkou ze sklené rohože V.

**Použití:** jako podkladní pás ve skladbách vícevrstevných vodotěsných izolací střech, na rozměrově stabilních podkladech, v konstrukcích, které nejsou vystaveny velkému zatížení a namáhání. Hydroizolace spodní stavby proti zemní vlhkosti, jako parozábrana.

**Aplikace:** natavením | **Horní povrchová úprava:** minerální posyp

Rozměry kotůčka	15 x 1 m	
Rozměry role	15 x 1 m	
Hrúbka	2,5 mm	
Тloušťka	2,5 mm	
Nosná vložka	sklená rohož	
Nosná vložka	sklená rohož	
Typ asfaltu / pružnosť	oxidovaný, 0°C	
Typ asfaltu / ohebnost	oxidovaný, 0°C	
	Pozdĺžne Podélně	Priečne Příčně
Pevnosť v ťahu	500 ± 250 (N/5cm)	300 ± 150 (N/5cm)
Pevnosť v tahu	500 ± 250 (N/5cm)	300 ± 150 (N/5cm)
Ťažnosť	(4 ± 2) %	(4 ± 2) %
Ťažnosť	(4 ± 2) %	(4 ± 2) %
Klasifikácia horľavosti	REI, NRO	
Požárni klasifikace	REI, NRO	

## Špeciálne asfaltové pásy Speciální asfaltové pásy

### One

#### Jednovrstvový natavovací asfaltový pás, vysoko modifikovaný formou SBS

Vrchný vysoko modifikovaný asfalt SBS s kombinovanou vložkou z polyesteru vystužený skleným vláknom

**Použitie:** v jednovrstvovej skladbe - spáľiteľná fólia na hornom povrchu široká 12 cm. Na renováciu striech, viacvrstvom vodotesnú izoláciu striech, izoláciu terás a balkónov.

**Aplikácia:** natavením | **Vrchná povrchová úprava:** bridlicový posyp, ocelovo šedy

#### SBS vysoko modifikovaný vrchní asfaltový pás

SBS vysoko modifikovaný vrchní asfaltový pás, s kombinovanou nosnou vložkou z polyesteru vyztužená skelným vláknom.

**Použití:** ve skladbách jednovrstevných - spalitelná fólie na horním povrchu o šířce 12 cm. Na na renovaci střech, vícevrstvné vodotěsné izolace střech, na izolace teras i balkonů.

**Aplikace:** natavením | **Horní povrchová úprava:** bridlicní posyp, ocelově šedý

Rozměry kotůčka	5 x 1 m	
Rozměry role	5 x 1 m	
Hrúbka	5,3 mm	
Тloušťka	5,3 mm	
Nosná vložka	polyester vystužený skleným vláknom	
Nosná vložka	polyester vyzt. skl. vlákny	
Typ asfaltu / pružnosť	mod. SBS, -20°C	
Typ asfaltu / ohebnost	mod. SBS, -20°C	
	Pozdĺžne Podélně	Priečne Příčně
Pevnosť v ťahu	1200 ± 300(N/5cm)	850 ± 250(N/5cm)
Pevnosť v tahu	1200 ± 300(N/5cm)	850 ± 250(N/5cm)
Ťažnosť	(50 ± 15) %	(50 ± 15) %
Ťažnosť	(50 ± 15) %	(50 ± 15) %
Klasifikácia horľavosti	REI, NRO: B <sub>ref</sub> (t <sub>1</sub> ), B <sub>ref</sub> (t <sub>2</sub> )	
Požárni klasifikace	REI, NRO: B <sub>ref</sub> (t <sub>1</sub> ), B <sub>ref</sub> (t <sub>2</sub> )	



Záruka



## Green Roof PYE PV250 550

### SBS vysoko modifikovaný vrchný natavovací asfaltový pás

Vrchný pás z vysoko modifikovaného asfaltu SBS s kombinovanou nosnou vložkou z polyesteru PV250 g/m<sup>2</sup>.

**Použitie:** vrchný asfaltový pás vo viacrstvových hydroizoláciách striech s vegetačnými vrstvami (zelené strechy) alebo pod stabilizačné vrstvy (nášypy z kameniva, chodníky). Obsahuje prísady na zabezpečenie odolnosti pásu proti prerastaniu koreňov.

**Aplikácia:** natavením | **Vrchná povrchová úprava:** bridlicový posyp, ocelovo šedý

### SBS vysoco modifikovaný vrchní asfaltový pás

SBS vysoco modifikovaný vrchní asfaltový pás, s kombinovanou nosnou vložkou z polyesteru PV250 g/m<sup>2</sup>.

**Použití:** vrchní asfaltový pás ve skladbách vícevrstevých vodotěsných izolací střech s vegetačním souvrstvím (zelené střechy), nebo pod stabilizační vrstvy (nášypy z kameniva, dlažby). Obsahuje aditiva zajišťující odolnost pásu proti prorůstání kořenů.

**Aplikace:** natavením | **Horní povrchová úprava:** břidlicní posyp, ocelově šedý

Rozměry kotůčka	5,5 x 1 m	
Rozměry role	5,5 x 1 m	
Hrúbka	5,0 mm	
Тloušťka	5,0 mm	
Nosná vložka	polyesterové rúno / rouno	
Nosná vložka	polyesterové rúno / rouno	
Typ asfaltu / pružnosť	mod. SBS, -20°C	
Typ asfaltu / ohebnost	mod. SBS, -20°C	
	Pozdĺžne Podélně	Priečne Příčně
Pevnosť v ťahu	1100 ± 200 (N/5cm)	950 ± 250 (N/5cm)
Pevnosť v ťahu	1100 ± 200 (N/5cm)	950 ± 250 (N/5cm)
Ťažnosť	(50 ± 15) %	(50 ± 15) %
Ťažnosť	(50 ± 15) %	(50 ± 15) %
Klasifikácia horľavosti	REI, NRO	
Požárni klasifikace	REI, NRO	

## Green Roof PYE PV200 542

### SBS vysoko modifikovaný vrchný natavovací asfaltový pás

Vrchný pás vysoko modifikovaný asfalt SBS s kombinovanou vložkou z polyesteru vystužený skleným vláknom

**Použitie:** vrchný asfaltový pás vo viacrstvových hydroizoláciách striech s vegetačnými vrstvami (zelené strechy) alebo pod stabilizačné vrstvy (nášypy z kameniva, chodníky). Obsahuje prísady na zabezpečenie odolnosti pásu proti prerastaniu koreňov.

**Aplikácia:** natavením | **Vrchná povrchová úprava:** bridlicový posyp, ocelovo šedý

### SBS vysoco modifikovaný vrchní asfaltový pás

SBS vysoco modifikovaný vrchní asfaltový pás, s kombinovanou nosnou vložkou z polyesteru vyztužená skelným vláknom.

**Použití:** vrchní asfaltový pás ve skladbách vícevrstevých vodotěsných izolací střech s vegetačním souvrstvím (zelené střechy), nebo pod stabilizační vrstvy (nášypy z kameniva, dlažby). Obsahuje aditiva zajišťující odolnost pásu proti prorůstání kořenů.

**Aplikace:** natavením | **Horní povrchová úprava:** břidlicní posyp, ocelově šedý

Rozměry kotůčka	5,5 x 1 m	
Rozměry role	5,5 x 1 m	
Hrúbka	4,2 mm	
Тloušťka	4,2 mm	
Nosná vložka	polyester vystužený skleným vláknom	
Nosná vložka	polyester vyzt. skl. vlákny	
Typ asfaltu / pružnosť	mod. SBS, -20°C	
Typ asfaltu / ohebnost	mod. SBS, -20°C	
	Pozdĺžne Podélně	Priečne Příčně
Pevnosť v ťahu	850 ± 250 (N/5cm)	550 ± 250 (N/5cm)
Pevnosť v ťahu	850 ± 250 (N/5cm)	550 ± 250 (N/5cm)
Ťažnosť	(50 ± 15) %	(50 ± 15) %
Ťažnosť	(50 ± 15) %	(50 ± 15) %
Klasifikácia horľavosti	REI, NRO	
Požárni klasifikace	REI, NRO	

## Most+

### SBS vysoko modifikovaný mostný asfaltový pás

Vysoko modifikovaný asfaltový pás SBS s nosnou vložkou z polyesteru PV200 g/m<sup>2</sup>.

**Použitie:** je určený na jednovrstvovú hydroizoláciu na betónových mostných konštrukciách: cestných a železničných, najmä na mostoch. Finálna vrstva hydroizolácie strešných krytín, pojazdných striech a parkovísk. Používa sa na tepelne viac namáhaných strešných plochách s vysokými požiadavkami na ťažnosť, mechanickú odolnosť a dlhodobú životnosť.

**Aplikácia:** natavením | **Vrchná povrchová úprava:** bridlicový posyp, ocelovo šedý

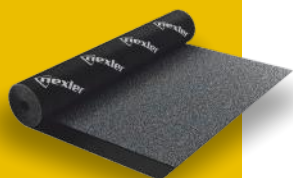
### SBS vysoco modifikovaný asfaltový pás mostní

SBS vysoco modifikovaný asfaltový pás, s nosnou vložkou z polyesteru PV200 g/m<sup>2</sup>.

**Použití:** je určena pro jednovrstvou hydroizolaci na betonových mostních konstrukcích: silničních a železničních. Finální vrstva hydroizolačního souvrství střešního pláště, pojízdných střech a parkovišť. Používá se na více tepelne namáhané plochy střech s vysokými požadavky na ťažnosť, mechanickou odolnosť a dlhodobou životnosť.

**Aplikace:** natavením | **Horní povrchová úprava:** břidlicní posyp, ocelově šedý

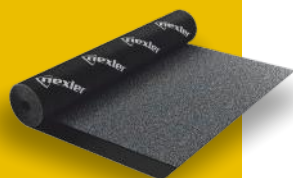
Rozměry kotůčka	10 x 1 m	
Rozměry role	10 x 1 m	
Hrúbka	5,0 mm	
Тloušťka	5,0 mm	
Nosná vložka	polyesterové rúno / rouno	
Nosná vložka	polyesterové rúno / rouno	
Typ asfaltu / pružnosť	mod. SBS, -20°C	
Typ asfaltu / ohebnost	mod. SBS, -20°C	
	Pozdĺžne Podélně	Priečne Příčně
Pevnosť v ťahu	1250 ± 150 (N/5cm)	950 ± 150 (N/5cm)
Pevnosť v ťahu	1250 ± 150 (N/5cm)	950 ± 150 (N/5cm)
Ťažnosť	(55 ± 15) %	(60 ± 15) %
Ťažnosť	(55 ± 15) %	(60 ± 15) %



Záruka



Záruka



Záruka





## Parking+

### Asfaltový pás pre parkovacie plochy

Vysoko modifikovaný asfaltový pás SBS s nosnou vložkou z polyesteru PV250 g/m<sup>2</sup>.

**Použitie:** je určený na jednovrstvovú hydroizoláciu betónových plôch určených na prevádzku vozidiel, ako sú parkoviská a garáže. Používa sa na viac namáhané povrchy s vysokými požiadavkami na ťažnosť, mechanickú odolnosť a dlhodobú životnosť.

**Aplikácia:** natavením | **Vrchná povrchová úprava:** bridlicový posyp

### SBS vysoce modifikovaný asfaltový pás

SBS vysoce modifikovaný asfaltový pás, s nosnou vložkou z polyesteru PV250 g/m<sup>2</sup>.

**Použitie:** je určena pro jednovrstvou hydroizolaci na betonových plochách určených pro provoz vozidel, jako jsou parkoviště a garáže. Používa se na více namáhané plochy s vysokými požadavky na ťažnosť, mechanickou odolnosť a dlouhodobou životnosť.

**Aplikace:** natavením | **Horní povrchová úprava:** břidliční posyp, ocelově šedý

Rozmery kotúča	10 x 1 m	
Rozměry role	10 x 1 m	
Hrúbka	5,5 mm	
Tloušťka	5,5 mm	
Nosná vložka	polyesterové rúno / rouno	
Nosná vložka	polyesterové rúno / rouno	
Typ asfaltu / pružnosť	mod. SBS, -20°C	
Typ asfaltu / ohebnost	mod. SBS, -20°C	
	Pozdĺžne Podélně	Priečne Příčně
Pevnosť v ťahu	1250 ± 150(N/5cm)	950 ± 150(N/5cm)
Pevnosť v tahu	1250 ± 150(N/5cm)	950 ± 150(N/5cm)
Ťažnosť	(55 ± 15) %	(60 ± 15) %
Ťažnosť	(55 ± 15) %	(60 ± 15) %

## Renovation

### SBS vysoce modifikovaný vrchný asfaltový ventiláčny pás určený na renováciu

Vrchný pás z vysoko modifikovaného asfaltu SBS s nosnou vložkou z polyesteru PV250 g/m<sup>2</sup>.

**Použitie:** vrchný asfaltový pás na renováciu striech a odvetrávanie podkladu. Špeciálne tvarovaná spodná úprava vytvárajúca vetracie kanáliky pre vlhké podklady.

**Aplikácia:** natavením | **Vrchná povrchová úprava:** bridlicový posyp, ocelovo šedý

### SBS vysoce modifikovaný vrchný asfaltový pás ventiláčny

SBS vysoce modifikovaný vrchný asfaltový pás, s nosnou vložkou z polyesteru PV250 g/m<sup>2</sup>.

**Použitie:** vrchný asfaltový pás pro renovaci střech a odvětrání podkladu. Speciálně tvarovaná spodní úprava umožňující vytvoření větracích kanáliků pro vlhké podklady.

**Aplikace:** natavením | **Horní povrchová úprava:** břidliční posyp, ocelově šedý

Rozmery kotúča	5 x 1 m	
Rozměry role	5 x 1 m	
Hrúbka	5,3 mm	
Tloušťka	5,3 mm	
Nosná vložka	polyesterové rúno / rouno	
Nosná vložka	polyesterové rúno / rouno	
Typ asfaltu / pružnosť	mod. SBS, -20°C	
Typ asfaltu / ohebnost	mod. SBS, -20°C	
	Pozdĺžne Podélně	Priečne Příčně
Pevnosť v ťahu	1100 ± 200(N/5cm)	900 ± 200(N/5cm)
Pevnosť v tahu	1100 ± 200(N/5cm)	900 ± 200(N/5cm)
Ťažnosť	(50 ± 15) %	(50 ± 15) %
Ťažnosť	(50 ± 15) %	(50 ± 15) %
Klasifikácia horľavosti Požární klasifikace	REI, NRO: B <sub>ref</sub> (t <sub>1</sub> ), B <sub>ref</sub> (t <sub>2</sub> )	

## Protection

### SBS vysoce modifikovaný nataviteľný asfaltový pás s protipožiarňou prísadou

Vysoko modifikovaný vrchný asfaltový pás SBS s grafitom v asfaltovej hmote, s nosnou vložkou z polyesteru PV.

**Použitie:** vo viacvrstvových hydroizoláciách striech, kde je cieľom sťaženie vznietenia v prípade vonkajšieho požiaru a zabránenie šíreniu požiaru, čím sa zabezpečí preventívna protipožiarňá ochrana. Je určený na ploché strechy pre fotovoltaiku.

**Aplikácia:** natavením | **Vrchná povrchová úprava:** bridlicový posyp, tmavo šedý

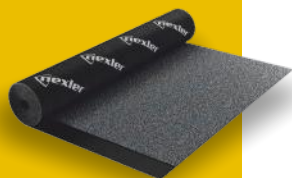
### SBS vysoce modifikovaný vrchný asfaltový pás s protipožiarňou prísadou

SBS vysoce modifikovaný vrchný asfaltový pás s obsahom grafitu v asfaltovej hmote, s nosnou vložkou z polyesteru PV.

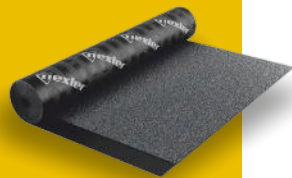
**Použitie:** ve skladbách vícevrstevných vodotěsných izolací střech, ztěžuje vznícení v případě vnějšího požáru a zamezení šíření požáru, a tím zajišťuje preventivní požární ochranu. Je určený na ploché střechy pro fotovoltaiku.

**Aplikace:** natavením | **Horní povrchová úprava:** břidliční posyp, tmavě šedý

Rozmery kotúča	5 x 1 m	
Rozměry role	5 x 1 m	
Hrúbka	5,2 mm	
Tloušťka	5,2 mm	
Nosná vložka	polyesterové rúno / rouno	
Nosná vložka	polyesterové rúno / rouno	
Typ asfaltu / pružnosť	mod. SBS, -25°C	
Typ asfaltu / ohebnost	mod. SBS, -25°C	
	Pozdĺžne Podélně	Priečne Příčně
Pevnosť v ťahu	1100 ± 200(N/5cm)	900 ± 200(N/5cm)
Pevnosť v tahu	1100 ± 200(N/5cm)	900 ± 200(N/5cm)
Ťažnosť	(50 ± 10) %	(50 ± 10) %
Ťažnosť	(50 ± 10) %	(50 ± 10) %
Klasifikácia horľavosti Požární klasifikace	REI, NRO: B <sub>ref</sub> (t <sub>1</sub> ), B <sub>ref</sub> (t <sub>2</sub> )	



Záruka



Záruka



Záruka



## Plan PYE G200 530 SP

### SBS vysoko modifikovaný samolepiaci asfaltový pás

Samolepiaci vysoko modifikovaný SBS asfaltový podkladový pás s nosnou vložkou zo sklenenej tkaniny G200 g/m<sup>2</sup>.

**Použitie:** spodný asfaltový pás vo viacvrstvových hydroizoláciách striech a terás, parozábrana ako podkladová vrstva pre tepelnú izoláciu a pre drevené konštrukcie. Výhoda – možnosť použitia aj na miestach, kde nie je možné použiť otvorený oheň.

**Aplikácia:** samolepiaca snímateľná fólia, mechanické kotvenie

**Vrchná povrchová úprava:** fólia

### SBS vysoce modifikovaný samolepicí asfaltový pás

Samolepicí SBS vysoce modifikovaný podkladný asfaltový pás, s nosnou vložkou ze sklené tkaniny G200 g/m<sup>2</sup>.

**Použití:** spodní asfaltový pás ve skladbách vícevrstvých vodotěsných izolací střešních a teras, parozábrana, jako podkladní vrstva na tepelné izolace a na dřevěné konstrukce. Výhoda – možnost aplikace i v místech, kde není možné použití otevřeného ohně.

**Aplikace:** samolepicí snímateľná fólie, mechanickým kotvením

**Horní povrchová úprava:** fólie

Rozměry kotůčka	10 x 1 m	
Rozměry role	10 x 1 m	
Hrúbka	3,0 mm	
Tloušťka	3,0 mm	
Nosná vložka	sklená tkanina	
Nosná vložka	sklená tkanina	
Typ asfaltu / pružnost	mod. SBS, -20°C	
Typ asfaltu / ohebnost	Podélně	Příčně
	Podélně	Příčně
Pevnost v tahu	1500 ± 500 (N/5cm)	2900 ± 900 (N/5cm)
Pevnost v tahu	1500 ± 500 (N/5cm)	2900 ± 900 (N/5cm)
Žažnosť	(12 ± 7) %	(12 ± 7) %
Žažnosť	(12 ± 7) %	(12 ± 7) %
Klasifikácia horľavosti	REI, NRO	
Požárni klasifikace	REI, NRO	



Záruka



## Stick

### SBS vysoko modifikovaný samolepiaci podkladový asfaltový pás

Samolepiaci vysoko modifikovaný SBS asfaltový podkladový pás s nosnou vložkou zo sklenenej rohože V60 g/m<sup>2</sup>.

**Použitie:** spodný asfaltový pás vo viacvrstvových hydroizolačných strešných skladbách, ako základná vrstva na izoláciu proti vlhkosti na vodorovných plochách. Výhoda – možnosť použitia aj na miestach, kde nie je možné použiť otvorený oheň.

**Aplikácia:** samolepiaca snímateľná fólia, mechanické kotvenie

**Vrchná povrchová úprava:** fólia

### SBS vysoce modifikovaný samolepicí asfaltový pás

Samolepicí SBS vysoce modifikovaný podkladný asfaltový pás, s nosnou vložkou ze sklené rohože V60 g/m<sup>2</sup>.

**Použití:** spodní asfaltový pás ve skladbách vícevrstvých vodotěsných izolací střešních, jako podkladní vrstva pro izolaci proti vlhkosti na vodorovných plochách. Výhoda – možnost aplikace i v místech, kde není možné použití otevřeného ohně.

**Aplikace:** samolepicí snímateľná fólie, mechanickým kotvením

**Horní povrchová úprava:** fólie

Rozměry kotůčka	10 x 1 m	
Rozměry role	10 x 1 m	
Hrúbka	2,5 mm	
Tloušťka	2,5 mm	
Nosná vložka	sklená rohož	
Nosná vložka	sklená rohož	
Typ asfaltu / pružnost	mod. SBS, -20°C	
Typ asfaltu / ohebnost	Podélně	Příčně
	Podélně	Příčně
Pevnost v tahu	450 ± 150 (N/5cm)	300 ± 150 (N/5cm)
Pevnost v tahu	450 ± 150 (N/5cm)	300 ± 150 (N/5cm)
Žažnosť	(4 ± 2) %	(4 ± 2) %
Žažnosť	(4 ± 2) %	(4 ± 2) %
Klasifikácia horľavosti	REI, NRO	
Požárni klasifikace	REI, NRO	



Záruka



## Top 542 SP

### SBS vysoko modifikovaný vrchný samolepiaci asfaltový pás

Samolepiaci SBS vysoko modifikovaný asfaltový vrchný pás s kombinovanou vložkou z polyesteru vystužený skleným vláknom.

**Použitie:** vrchný asfaltový pás vo viacvrstvových hydroizoláciách striech a terás, na drevených konštrukciách, pri rekonštrukciách striech. Výhoda – možnosť použitia aj na miestach, kde nie je možné použiť otvorený oheň.

**Aplikácia:** samolepiaca snímateľná fólia, mechanické kotvenie

**Vrchná povrchová úprava:** bridlicový posyp, ocelovo šedý

### SBS vysoce modifikovaný vrchní samolepicí asfaltový pás

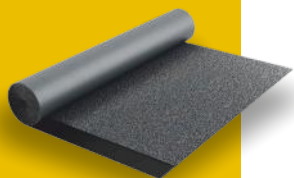
Samolepicí SBS vysoce modifikovaný vrchní asfaltový pás, s kombinovanou nosnou vložkou z polyesteru vyztužená skleným vláknom.

**Použití:** vrchní asfaltový pás ve skladbách vícevrstvých vodotěsných izolací střešních a teras, na dřevěné konstrukce, na rekonstrukce střešních. Výhoda – možnost aplikace i v místech, kde není možné použití otevřeného ohně.

**Aplikace:** samolepicí snímateľná fólie, mechanickým kotvením

**Horní povrchová úprava:** bridlicový posyp, ocelově šedý

Rozměry kotůčka	5 x 1 m	
Rozměry role	5 x 1 m	
Hrúbka	4,2 mm	
Tloušťka	4,2 mm	
Nosná vložka	polyester vystužený skleným vláknom	
Nosná vložka	polyester vyzt. skl. vlákny	
Typ asfaltu / pružnost	mod. SBS, -20°C	
Typ asfaltu / ohebnost	Podélně	Příčně
	Podélně	Příčně
Pevnost v tahu	1000 ± 250 (N/5cm)	750 ± 250 (N/5cm)
Pevnost v tahu	1000 ± 250 (N/5cm)	750 ± 250 (N/5cm)
Žažnosť	(50 ± 15) %	(50 ± 15) %
Žažnosť	(50 ± 15) %	(50 ± 15) %
Klasifikácia horľavosti	REI, NRO: B <sub>ref</sub> (t <sub>2</sub> )	
Požárni klasifikace	REI, NRO: B <sub>ref</sub> (t <sub>2</sub> )	



Záruka



## Membrana SP

### Samolepiaca vysoko modifikovaná asfaltová membrána

Samolepiaca vysoko flexibilná bitúmenová membrána s vrchnou fóliou z HDPE.

**Použitie:** izolácia proti vlhkosti a vode v podzemných častiach budov na zvislých a vodorovných prvkoch, na izoláciu podláh v pivniciach a skladovacích halách, na vodorovnú izoláciu balkónov a terás.

**Aplikácia:** samolepiaca snímateľná fólia  
**Vrchná povrchová úprava:** fólia z HDPE

### SBS vysoko modifikovaná samolepiaci membrána

Samolepiaci vysoko flexibilní bitumenová membrána s vrchní fólií z HDPE.

**Použití:** izolace proti vlhkosti a vodě podzemních částí budov na svislých a vodorovných prvcích, pro izolaci podlah ve sklepních prostorách a skladovacích halách, pro vodorovnou izolaci balkonů a teras.

**Aplikace:** samolepičí snímatelná fólie  
**Horní povrchová úprava:** fólie z HDPE

Rozmery kotúča	15 x 1m	
Rozmery role	15 x 1m	
Hrúbka	1,5 mm	
Tloušťka	1,5 mm	
Typ asfaltu / pružnosť	mod. SBS, -20°C	
Typ asfaltu / ohebnosť	mod. SBS, -20°C	
	Pozdĺžne Podélně	Priečne Příčně
Pevnosť v ťahu	≥ 200 (N/5cm)	≥ 200 (N/5cm)
Ťažnosť	≥ 100 %	≥ 100 %

## Alu Aquastoper SP

### SBS vysoko modifikovaný samolepiaci asfaltový pás

Samolepiaci SBS vysoko modifikovaný asfaltový podkladový pás s nosnou vložkou zo sklenenej rohože a hliníkovej fólie AL+V.

**Použitie:** spodný asfaltový pás vo viacvrstvových hydroizolačných strešných skladbách, ako parozábrana. V skladbách viacvrstvových izolácií spodných stavieb, proti zemnej vlhkosti, ochrana proti radónu. Výhoda - možnosť použitia aj na miestach, kde nie je možné použitie otvoreného ohňa.

**Aplikácia:** samolepiaca snímateľná fólia  
**Vrchná povrchová úprava:** jemnozrnný minerálny posyp

### SBS vysoko modifikovaný samolepiaci asfaltový pás

Samolepiaci SBS vysoko modifikovaný podkladní asfaltový pás, s nosnou vložkou ze sklené rohože a hliníkové fólie AL+V.

**Použití:** spodní asfaltový pás ve skladbách vícevrstevných vodotěsných izolací střech, jako parozábrana. Ve skladbách vícevrstevných izolací spodní staveb, proti zemní vlhkosti, ochrana proti radonu. Výhoda - možnost aplikace i v místech, kde není možné použití otevřeného ohně.

**Aplikace:** samolepičí snímatelná fólie  
**Horní povrchová úprava:** jemnozrnný minerální posyp

Rozmery kotúča	20 x 1 m	
Rozmery role	20 x 1 m	
Hrúbka	1,5 mm	
Tloušťka	1,5 mm	
Nosná vložka	sklená rohož a hliníková fólia	
Nosná vložka	sklená rohož a hliníková fólie	
Typ asfaltu / pružnosť	mod. SBS, -20°C	
Typ asfaltu / ohebnosť	mod. SBS, -20°C	
	Pozdĺžne Podélně	Priečne Příčně
Pevnosť v ťahu	500 ± 200 (N/5cm)	300 ± 150 (N/5cm)
Ťažnosť	(4 ± 2) %	(4 ± 2) %
Klasifikácia horľavosti	REI, NRO	
Požárni klasifikace	REI, NRO	



Ochrana proti radonu  
Protiradonová bariéra

## Alu 540

### Podkladový natavovací asfaltový pás

Oxidovaný podkladový asfaltový pás s vložkou zo sklenenej rohože a hliníkovou fóliou AL+V.

**Použitie:** ako parozábrana alebo v kombinácii s pevnejším pásom ako ochrana proti prenikaniu radónu do interiéru. Hydroizolácia podzemných stavieb proti zemnej vlhkosti.

**Aplikácia:** natavením  
**Vrchná povrchová úprava:** jemnozrnný minerálny posyp

### Svařitelný podkladní asfaltový pás

Oxidovaný podkladní asfaltový pás, s nosnou vložkou ze sklené rohože a hliníkové fólie AL+V.

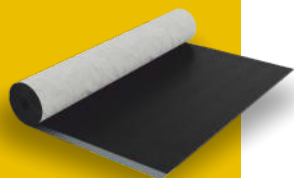
**Použití:** jako parozábrana nebo v kombinaci s pevnějším pásem jako ochrana proti pronikání radonu do interiéru. Hydroizolace spodní stavby proti zemní vlhkosti.

**Aplikace:** natavením  
**Horní povrchová úprava:** jemnozrnný minerální posyp

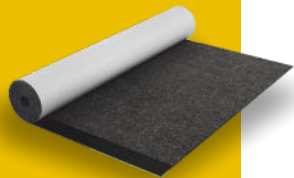
Rozmery kotúča	5 x 1 m	
Rozmery role	5 x 1 m	
Hrúbka	4,0 mm	
Tloušťka	4,0 mm	
Nosná vložka	sklená rohož a hliníková fólia	
Nosná vložka	sklená rohož a hliníková fólie	
Typ asfaltu / pružnosť	oxidovaný, 0°C	
Typ asfaltu / ohebnosť	oxidovaný, 0°C	
	Pozdĺžne Podélně	Priečne Příčně
Pevnosť v ťahu	500 ± 200 (N/5cm)	300 ± 150 (N/5cm)
Ťažnosť	(4 ± 2) %	(4 ± 2) %
Klasifikácia horľavosti	REI, NRO	
Požárni klasifikace	REI, NRO	



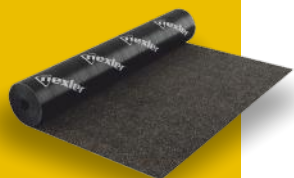
Ochrana proti radonu  
Protiradonová bariéra



Záruka



Záruka



Záruka



### Alu 535

#### Podkladový natavovací asfaltový pás

Oxidovaný podkladový asfaltový pás s vložkou zo sklenenej rohože a hliníkovou fóliou AL+V.

**Použitie:** ako parozábrana alebo v kombinácii s pevnejším pásom ako ochrana proti prenikaniu radónu do interiéru. Hydroizolácia podzemných stavieb proti zemnej vlhkosti.

**Aplikácia:** natavením

**Vrchná povrchová úprava:** jemnozrnný minerálny posyp

#### Svařitelný podkladní asfaltový pás

Oxidovaný podkladní asfaltový pás, s nosnou vložkou ze sklené rohože a hliníkové fólie AL+V.

**Použití:** jako parozábrana, nebo v kombinaci s pevnějším pásem jako ochrana proti pronikání radonu do interiéru. Hydroizolace spodní stavby proti zemní vlhkosti.

**Aplikace:** natavením

**Horní povrchová úprava:** jemnozrnný minerální posyp

Rozměry kotůčka	7,5 x 1 m	
Rozměry role	7,5 x 1 m	
Hrúbka	3,5 mm	
Tloušťka	3,5 mm	
Nosná vložka	sklená rohož a hliníková fólie	
Nosná vložka	sklená rohož a hliníková fólie	
Typ asfaltu / pružnosť	oxidovaný, 0°C	
Typ asfaltu / ohebnost	oxidovaný, 0°C	
	Pozdĺžne Podélně	Priečne Příčně
Pevnosť v ťahu	500 ± 200 (N/5cm)	300 ± 150 (N/5cm)
Pevnosť v ťahu	500 ± 200 (N/5cm)	300 ± 150 (N/5cm)
Ťažnosť	(4 ± 2) %	(4 ± 2) %
Ťažnosť	(4 ± 2) %	(4 ± 2) %
Klasifikácia horľavosti	REI, NRO	
Požárny klasifikace	REI, NRO	



Ochrana proti radonu  
Protiradonová bariéra

### Thermostick

#### SBS modifikovaný podkladový natavovací asfaltový pás

SBS modifikovaný asfaltový podkladový pás s kombinovanou vložkou z polyesteru vystužený skleným vláknom.

**Použitie:** ako parozábrana a na lepenie tepelnoizolačných dosiek na strechách a terasách. Umožňuje pripevnenie tepelnoizolačných dosiek typu EPS, XPS alebo PIR po nahriatí asfaltových lepiacich pásov na hornej strane pásu. V obrátenej polohe ako podkladový pás pri dvojvrstvovej sanácii starej premočenej krytiny.

**Aplikácia:** natavením

**Vrchná povrchová úprava:** pásy asfaltového lepidla s PE fóliou

#### SBS modifikovaný podkladní asfaltový pás

SBS modifikovaný podkladní asfaltový pás, s kombinovanou nosnou vložkou z polyesteru vyztužená skelným vláknom.

**Použití:** parozábrana a lepení tepelně izolačních desek na střeších a terasách. Umožňuje připevnění tepelně izolačních desek typu EPS, XPS nebo PIR po nahřátí asfaltových lepicích pruhů na horní straně pásu. V obrácené poloze, jako podkladní pás pro dvouvrstvou renovaci staré promáčené krytiny.

**Aplikace:** natavením

**Horní povrchová úprava:** pruhy asf. lepidla s PE fólií

Rozměry kotůčka	10 x 1 m	
Rozměry role	10 x 1 m	
Hrúbka	2,5 mm	
Tloušťka	2,5 mm	
Nosná vložka	polyester vystužený skleným vláknom	
Nosná vložka	polyester vyzt. skl. vlákny	
Typ asfaltu / pružnosť	mod. SBS, -10°C	
Typ asfaltu / ohebnost	mod. SBS, -10°C	
	Pozdĺžne Podélně	Priečne Příčně
Pevnosť v ťahu	600 ± 200 (N/5cm)	450 ± 200 (N/5cm)
Pevnosť v ťahu	600 ± 200 (N/5cm)	450 ± 200 (N/5cm)
Ťažnosť	(50 ± 15) %	(50 ± 15) %
Ťažnosť	(50 ± 15) %	(50 ± 15) %
Klasifikácia horľavosti	REI, NRO	
Požárny klasifikace	REI, NRO	

### Optimax PV

#### SBS vysoko modifikovaná podkladová asfaltová membrána

Vysoko modifikovaný asfaltový pás SBS s nosnou vložkou z polyesteru PV.

**Použitie:** pre šikmé strechy - podkladová vrstva, v jednej vrstve na drevených alebo OSB doskách, počiatočná krycia vrstva pred pokládokou strechy. Výhody: je odolná voči UV žiareniu a iným poveternostným vplyvom, čo umožňuje odložiť montáž cieľovej krytiny, drsný povrch, životnosť, nízka hmotnosť rolky.

**Aplikace:** přibitíe klincami, lepením

**Vrchná povrchová úprava:** jemnozrnný minerálny posyp

#### SBS vysoce modifikovaná asfaltová podkladní membrána

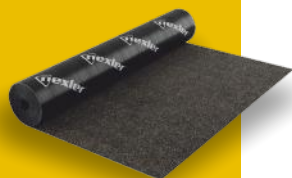
SBS vysoce modifikovaná podkladní membrána, s nosnou vložkou z polyesteru PV.

**Použití:** pro šikmé střechy - podkladní pás, v jedné vrstvě na podkladech z dřevěných nebo OSB desek, počáteční krycí vrstva před pokládkou střechy. Výhody: je odolná proti UV záření a dalším povětrnostním vlivům, což umožňuje odložit pokládku cílové krytiny, drsný povrch, životnost, nízká hmotnost role.

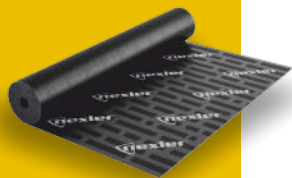
**Aplikace:** přibitím hřebíky, lepením

**Horní povrchová úprava:** jemnozrnný minerální posyp

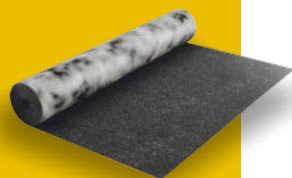
Rozměry kotůčka	20 x 1 m	
Rozměry role	20 x 1 m	
Gramáž	1,1 kg/m <sup>2</sup>	
Gramáž	1,1 kg/m <sup>2</sup>	
Nosná vložka	polyesterové rúno / rouno	
Nosná vložka	polyesterové rúno / rouno	
Typ asfaltu / pružnosť	mod. SBS, -25°C	
Typ asfaltu / ohebnost	mod. SBS, -25°C	
	Pozdĺžne Podélně	Priečne Příčně
Pevnosť v ťahu	450 ± 150 (N/5cm)	350 ± 150 (N/5cm)
Pevnosť v ťahu	450 ± 150 (N/5cm)	350 ± 150 (N/5cm)
Ťažnosť	(40 ± 15) %	(40 ± 15) %
Ťažnosť	(40 ± 15) %	(40 ± 15) %



Záruka



Záruka



Záruka



### PREMIUM PYE PV250 553H (0,5m)

#### SBS vysoko modifikovaný vrchný natavovací asfaltový pás na detaily striech

Vrchný pás z vysoko modifikovaného asfaltu SBS s nosnou vložkou z polyesteru PV250 g/m<sup>2</sup>.

**Použitie:** na strešné detaily - vo viacvrstvových hydroizolačných strešných skladbách. Jednvrstvá aplikácia pri sanácii striech.

**Aplikácia:** natavením | **Šírka rolky:** 50 cm  
**Vrchná povrchová úprava:** bridlicový posyp, ocelovo šedý

#### SBS vysoce modifikovaný vrchní asfaltový pás

SBS vysoce modifikovaný vrchní asfaltový pás, s nosnou vložkou z polyesteru PV250 g/m<sup>2</sup>.

**Použitie:** na detaily střech - ve skladbách vícevrstvých vodotěsných izolací střech. Jednvrstvá aplikace u sanací střech.

**Aplikace:** natavením | **Šírka role:** 50cm  
**Horní povrchová úprava:** břidliční posyp, ocelově šedý

Rozmery kotúča	5 x 0,5 m	
Rozmery role	5 x 0,5 m	
Hrúbka	5,3 mm	
Tloušťka	5,3 mm	
Nosná vložka	polyesterové rúno / rouno	
Nosná vložka	polyesterové rúno / rouno	
Typ asfaltu / pružnosť	mod. SBS, -25°C	
Typ asfaltu / ohebnosť	mod. SBS, -25°C	
	Pozdĺžne Podélné	Priečne Příčně
Pevnosť v ťahu	1200 ± 250 (N/5cm)	900 ± 250 (N/5cm)
Pevnosť v ťahu	1200 ± 250 (N/5cm)	900 ± 250 (N/5cm)
Ťažnosť	(50 ± 15) %	(50 ± 15) %
Ťažnosť	(50 ± 15) %	(50 ± 15) %
Klasifikácia horľavosti	REI, NRO: B <sub>roof</sub> (t <sub>1</sub> ), B <sub>roof</sub> (t <sub>2</sub> )	
Požárny klasifikace	REI, NRO: B <sub>roof</sub> (t <sub>1</sub> ), B <sub>roof</sub> (t <sub>2</sub> )	

Záruka



### Stick (0,5m)

#### SBS vysoko modifikovaný samolepiaci podkladový asfaltový pás

Samolepiaci vysoko modifikovaný SBS asfaltový podkladový pás s nosnou vložkou zo sklenenej rohože V60 g/m<sup>2</sup>.

**Použitie:** na strešné detaily - ako spodný asfaltový pás vo viacvrstvových hydroizolačných strešných skladbách, ako základná vrstva na izoláciu proti vlhkosti na vodorovných plochách. Výhoda - možnosť použitia aj na miestach, kde nie je možné použiť otvorený oheň.

**Aplikácia:** samolepiaca snímateľná fólia, mechanické kotvenie | **Šírka rolky:** 50 cm  
**Vrchná povrchová úprava:** fólia

#### SBS vysoce modifikovaný samolepicí asfaltový pás

Samolepicí SBS vysoce modifikovaný podkladní asfaltový pás, s nosnou vložkou ze skelné rohože V60 g/m<sup>2</sup>.

**Použitie:** na detaily střech - jako spodní asfaltový pás ve skladbách vícevrstvých vodotěsných izolací střech, jako podkladní vrstva pro izolaci proti vlhkosti na vodorovných plochách. Výhoda - možnost aplikace i v místech, kde není možné použít otevřeného ohně.

**Aplikace:** samolepicí snímateľná fólie, mechanickým kotvením | **Šírka role:** 50cm  
**Horní povrchová úprava:** fólie

Rozmery kotúča	10 x 0,5 m	
Rozmery role	10 x 0,5 m	
Hrúbka	2,5 mm	
Tloušťka	2,5 mm	
Nosná vložka	sklená rohož	
Nosná vložka	sklená rohož	
Typ asfaltu / pružnosť	mod. SBS, -20°C	
Typ asfaltu / ohebnosť	mod. SBS, -20°C	
	Pozdĺžne Podélné	Priečne Příčně
Pevnosť v ťahu	450 ± 150 (N/5cm)	300 ± 150 (N/5cm)
Pevnosť v ťahu	450 ± 150 (N/5cm)	300 ± 150 (N/5cm)
Ťažnosť	(4 ± 2) %	(4 ± 2) %
Ťažnosť	(4 ± 2) %	(4 ± 2) %
Klasifikácia horľavosti	REI, NRO	
Požárny klasifikace	REI, NRO	

Záruka



### PJ PYE PV200 540 (0,5m)

#### Podkladový natavovací asfaltový pás, vysoko modifikovaný formou SBS

Vysoko modifikovaný podkladový asfaltový SBS s kombinovanou nosnou vložkou z polyesteru vystužený skleným vláknom.

**Použitie:** na strešné detaily - ako podkladový pás vo viacvrstvových vodotesných strešných izoláciách. Hydroizolácia spodnej stavby proti zemnej vlhkosti, na izoláciu balkónov, na viacvrstvovú izoláciu teras a tiež ako parotesná vrstva.

**Aplikácia:** natavením, mechanickým kotvením | **Šírka rolky:** 50 cm  
**Vrchná povrchová úprava:** jemnozrnný minerálny posyp

#### SBS vysoce modifikovaný podkladní asfaltový pás

SBS vysoce modifikovaný podkladní asfaltový pás, s nosnou vložkou z polyesteru vyztužená skelným vláknom.

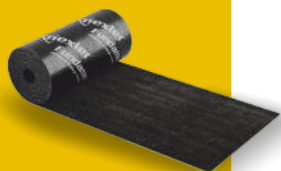
**Použitie:** na detaily střech - jako podkladní pás ve skladbách vícevrstvých vodotěsných izolací střech. Hydroizolace spodní stavby proti zemní vlhkosti, pro izolaci balkonů, pro vícevrstvou izolaci teras a také jako parotěsná vrstva.

**Aplikace:** natavením, mechanickým kotvením | **Šírka role:** 50cm  
**Horní povrchová úprava:** jemnozrnný minerální posyp

Rozmery kotúča	7,5 x 5 m	
Rozmery role	7,5 x 5 m	
Hrúbka	4,0 mm	
Tloušťka	4,0 mm	
Nosná vložka	polyester vystužený skleným vláknom	
Nosná vložka	polyester vyzt. skl. vlákny	
Typ asfaltu / pružnosť	mod. SBS, -20°C	
Typ asfaltu / ohebnosť	mod. SBS, -20°C	
	Pozdĺžne Podélné	Priečne Příčně
Pevnosť v ťahu	700+300,-200 (N/5cm)	500+300,-200 (N/5cm)
Pevnosť v ťahu	700+300,-200 (N/5cm)	500+300,-200 (N/5cm)
Ťažnosť	(50 ± 20) %	(50 ± 20) %
Ťažnosť	(50 ± 20) %	(50 ± 20) %
Klasifikácia horľavosti	REI, NRO	
Požárny klasifikace	REI, NRO	

Záruka





Záruka



rovná se  
životnosti  
budovy

## Fundament

### Asfaltový pás pre vodorovnú izoláciu

Oxidovaný asfaltový pás s nosnou vložkou zo sklenenej rohože.

**Použitie:** asfaltový podkladový pás proti zemej vlhkosti - pod murivo, pod steny.

**Šírka rolky:** 25cm/30cm/50cm

**Vrchná povrchová úprava:** jemnozrnný minerálny posyp

### Oxidovaný podkladní asfaltový pás

Oxidovaný asfaltový pás s nosnou vložkou ze skelné rohože V.

**Použití:** podkladní asfaltový pás určený proti zemi vlhkosti - pod zdivo, pod stěny.

**Šírka role:** 25cm/30cm/50cm

**Horní povrchová úprava:** horní povrchová úprava

Rozměry kotůča	10 x 0,25 m / 0,33 m / 0,5 m	
Rozměry role		
Hrúbka	2,0 mm	
Tloušťka		
Nosná vložka	sklená rohož	
Nosná vložka	skelná rohož	
Typ asfaltu / pružnosť	oxidovaný, ≤ 0°C	
Typ asfaltu / ohebnost		
	Pozdĺžne Podélně	Priečne Příčně
Pevnosť v ťahu	500 ± 200 (N/5cm)	300 ± 150 (N/5cm)
Pevnosť v ťahu		
Ťažnosť	(4 ± 2) %	(4 ± 2) %
Ťažnosť		

## Tradičné asfaltové pásy Tradiční asfaltové pásy

### Super roof 20

Tradičný asfaltový pás, vysokomodifikovaný formou SBS

Vrchný vysoko modifikovaný asfalt SBS s kombinovanou vložkou z polyesteru vystužený skleným vláknom.

**Použitie:** na šikmých strechách - hydroizolácia v jednej vrstve na drevených alebo OSB podkladoch, na renováciu striech zateplených tradičnými asfaltovými pásmi, alternatíva k šindľom. Základná krycia vrstva pred montážou strechy alebo ako podkladová vrstva pod škridle, strešné krytiny, šindle - čo umožňuje odložiť montáž cieľovej krytiny. Výhody: jednoduchá a rýchla montáž.

**Aplikácia:** pribitím klincami

**Vrchná povrchová úprava:** bridlicový posyp, červený / čierny

### SBS vysoce modifikovaný tradiční asfaltový pás

SBS vysoce modifikovaný asfaltový pás, s kombinovanou nosnou vložkou z polyesteru vyztužená skelným vláknom

**Použití:** pro šikmé střechy - hydroizolace v jedné vrstvě na podkladech z dřevěných nebo OSB desek, pro renovaci střech izolovaných tradičními asfaltovými pásy, alternativa k šindelům. Počáteční krycí vrstva před pokládkou střechy, nebo jako podkladní vrstva pod tašky, střešní plechy, šindele - což umožňuje odložit pokládku cílové krytiny. Výhody: snadná a rychlá pokládka.

**Aplikace:** přibitím hřebíky

**Horní povrchová úprava:** břidliční posyp, červený / černý

Rozměry kotůča	10 x 1 m	
Rozměry role		
Hrúbka	2,6 mm	
Tloušťka		
Nosná vložka	polyester vystužený skleným vláknom	
Nosná vložka	polyester vyzt. skl. vlákny	
Typ asfaltu / pružnosť	mod. SBS, -20°C	
Typ asfaltu / ohebnost		
	Pozdĺžne Podélně	Priečne Příčně
Pevnosť v ťahu	600 ± 300 (N/5cm)	400 ± 200 (N/5cm)
Pevnosť v ťahu		
Ťažnosť	(45 ± 15) %	(45 ± 15) %
Ťažnosť		
Odolnosť proti stekaniu	(100 ± 10) °C	
Odolnosť vůči stékání		

### W400

Tradičný vrchný asfaltový pás

Lahký vrchný pás z oxidovaného asfaltu s nosnou vložkou z handrovej lepenky.

**Použitie:** na betónové alebo drevené podklady, ako vrchná vrstva v dvojvrstvových systémoch.

**Aplikácia:** pribitím klincami, lepením

**Vrchná povrchová úprava:** bridlicový posyp

### Oxidovaný tradiční vrchní asfaltový pás

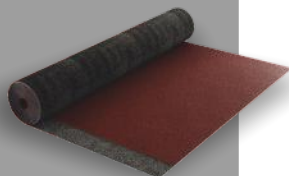
Lahký oxidovaný vrchní asfaltový pás s nosnou vložkou z hadrové lepenky.

**Použití:** na betonové nebo dřevěné podklady, jako vrchní vrstva ve dvouvrstvých systémech.

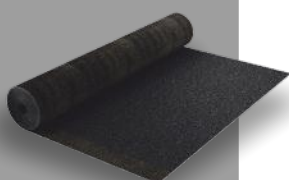
**Aplikace:** přibitím hřebíky, lepením

**Horní povrchová úprava:** břidliční posyp

Rozměry kotůča	15 x 1 m	
Rozměry role		
Gramáž	2,0 kg/m <sup>2</sup>	
Gramáž		
Nosná vložka	handrová lepenka	
Nosná vložka	hadrová lepenka	
Typ asfaltu / pružnosť	oxidovaný, 0°C	
Typ asfaltu / ohebnost		
	Pozdĺžne Podélně	Priečne Příčně
Pevnosť v ťahu	500 ± 300 (N/5cm)	350 ± 200 (N/5cm)
Pevnosť v ťahu		
Ťažnosť	(3 ± 2) %	(3 ± 2) %
Ťažnosť		



Záruka



Záruka



## P 64/1200

### Tradičný podkladový asfaltový pás

Ľahký oxidovaný asfaltový pás s nosnou vložkou zo sklenenej rohože.

**Použitie:** ako separačná vrstva alebo podkladová vrstva pod strešné šindle alebo ako dočasná krytina pre menej náročné alebo dočasné stavby. Na betónový podklad sa upevňuje asfaltovým pojivom, na drevený podklad klincami a podložkami.

**Aplikácia:** pribitím klincami, lepením  
**Vrchná povrchová úprava:** jemnozrnný minerálny posyp

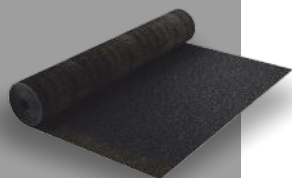
### Oxidovaný tradiční podkladní asfaltový pás

Ľahký oxidovaný asfaltový pás s nosnou vložkou ze skelné rohože.

**Použití:** jako separační vrstva nebo podkladní pás pod střešní šindele, nebo také jako provizorní krytina u méně náročných nebo dočasných staveb. Na betonový podklad se upevňuje asfaltovým pojivem, na dřevěný podklad hřebíky a podložkami.

**Aplikace:** přibitím hřebíky, lepením  
**Horní povrchová úprava:** jemnozrnný minerální posyp

Rozměry kotůčka	15 x 1 m	
Rozměry role	15 x 1 m	
Gramáž	2,3 kg/m <sup>2</sup>	
Gramáž	2,3 kg/m <sup>2</sup>	
Nosná vložka	sklená rohož	
Nosná vložka	skelná rohož	
Typ asfaltu / pružnosť	oxidovaný, ≤ 0°C	
Typ asfaltu / ohebnost	oxidovaný, ≤ 0°C	
	Pozdĺžne Podélně	Priečne Příčně
Pevnosť v ťahu	500 ± 200 (N/5cm)	300 ± 150 (N/5cm)
Pevnosť v ťahu	500 ± 200 (N/5cm)	300 ± 150 (N/5cm)
Ťažnosť	(3 ± 1) %	(3 ± 1) %
Ťažnosť	(3 ± 1) %	(3 ± 1) %
Odolnosť proti stekaniu	(100 ± 10) °C	
Odolnosť vůči stékání	(100 ± 10) °C	



Záruka



## P333-I

### Tradičný podkladový asfaltový pás

Ľahký pás z oxidovaného asfaltu s nosnou vložkou z handrovej lepenky.

**Použitie:** ako separačná vrstva, dočasná a provizórna hydroizolácia budov. Neodporúča sa ako plnohodnotná izolácia v strešných konštrukciách a v spodných stavbách.

**Aplikácia:** pribitím klincami, do horúceho asfaltu  
**Vrchná povrchová úprava:** jemnozrnný minerálny posyp

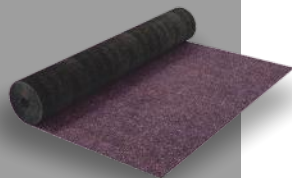
### Oxidovaný tradiční asfaltový pás

Ľahký oxidovaný asfaltový pás s nosnou vložkou z hadrové lepenky.

**Použití:** jako separační vrstva, dočasná a provizorní hydroizolace staveb. Nedoporučuje se jako plnohodnotná izolace ve střešní skladbě a ve spodních stavbách.

**Aplikace:** přibitím hřebíky, do horkého asfaltu  
**Horní povrchová úprava:** jemnozrnný minerální posyp

Rozměry kotůčka	15 x 1 m	
Rozměry role	15 x 1 m	
Gramáž	2,0 kg/m <sup>2</sup>	
Gramáž	2,0 kg/m <sup>2</sup>	
Nosná vložka	handrová lepenka	
Nosná vložka	hadrová lepenka	
Typ asfaltu / pružnosť	oxidovaný 0°C	
Typ asfaltu / ohebnost	oxidovaný 0°C	
	Pozdĺžne Podélně	Priečne Příčně
Pevnosť v ťahu	500 ± 300 (N/5cm)	400 ± 200 (N/5cm)
Pevnosť v ťahu	500 ± 300 (N/5cm)	400 ± 200 (N/5cm)
Ťažnosť	(3 ± 2) %	(3 ± 2) %
Ťažnosť	(3 ± 2) %	(3 ± 2) %



Záruka



## I 333

### Izolačný asfaltový pás

Ľahký asfaltový pás s impregnovanou nasiakavou nosnou vložkou zo strojnej handrovej lepenky. Pás nemá povrchovú úpravu.

**Použitie:** ako separačná vrstva, dočasná a provizórna hydroizolácia budov. Neodporúča sa ako plnohodnotná izolácia v strešných konštrukciách a v spodných stavbách.

**Aplikácia:** pribitím klincami, do horúceho asfaltu

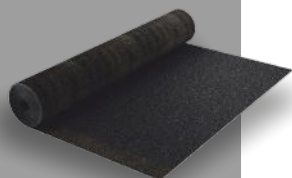
### Oxidovaný tradiční asfaltový pás

Ľahký asfaltový pás s naimpregnovanou nasákovou nosnou vložkou ze strojní hadrové lepenky. Pás nemá žádnou povrchovou úpravu.

**Použití:** jako separační vrstva, dočasná a provizorní hydroizolace staveb. Nedoporučuje se jako plnohodnotná izolace ve střešní skladbě a ve spodních stavbách.

**Aplikace:** přibitím hřebíky, do horkého asfaltu

Rozměry kotůčka	20 x 1 m	
Rozměry role	20 x 1 m	
Gramáž	0,63 kg/m <sup>2</sup>	
Gramáž	0,63 kg/m <sup>2</sup>	
Nosná vložka	handrová lepenka	
Nosná vložka	hadrová lepenka	
Typ asfaltu / pružnosť	oxidovaný, 0°C	
Typ asfaltu / ohebnost	oxidovaný, 0°C	
	Pozdĺžne Podélně	Priečne Příčně
Pevnosť v ťahu	500 ± 300 (N/5cm)	400 ± 200 (N/5cm)
Pevnosť v ťahu	500 ± 300 (N/5cm)	400 ± 200 (N/5cm)
Ťažnosť	(3 ± 2) %	(3 ± 2) %
Ťažnosť	(3 ± 2) %	(3 ± 2) %



Záruka





LAHKÁ APLIKÁCIA  
JEDNODUCHÁ APLIKÁCIE



VEĽMI DOBRÉ KRYVIE VLASTNOSTI  
VEĽMI DOBRÉ KRYCÍ VLASTNOSTI



ODOLNÝ VOČI POVETERNOSTNÝM VPLYVOM A UV ZÁŘENÍ  
ODOLNÝ VOČI POVĚTRNOSTNÍM VPLIVŮM A UV ZÁŘENÍ



PŘEMOŠTJÚCÍ TRHLINY  
PŘEMOŠTJUJE TRHLINY



ELASTICKÝ  
PRUŽNÝ



TESTY A SPŮSOB APLIKÁCIE  
TESTY A ZPŮSOB APLIKACE

## Izofol Roof

### Ochranno-dekoratívny strešný náter

Ochranný a dekoratívny náter určený na ochranu pre:

- ▷ asfaltové pásy
- ▷ bitúmenové (asfaltové) šindle
- ▷ keramické strešné krytiny
- ▷ kovové strešné krytiny
- ▷ pozinkovaný plech
- ▷ betón
- ▷ drevo

Produkt je pripravený na použitie ihneď po otvorení. Aplikácia je veľmi jednoduchá a nevyžaduje profesionálne náradie, stačí štetec alebo valček.

NEXLER Izofol Roof dodáva nanesej vrstve odolnosť voči slnečnému žiareniu, čím zaisťuje farebnú stálosť a trvácnosť.

Strešné plochy sú vystavené veľkým teplotným zmenám, čo znamená, že materiál na nich umiestnený je vystavený roztahovaniu a zmršťovaniu. NEXLER Izofol Roof je vysoko flexibilný a prispôsobuje sa zmenám, čím zabezpečuje tesnosť strechy.

## Izofol Roof

### Ochranně dekorativní nátěr

Izofol Roof je určený pro ochranu povrchu na:

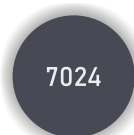
- ▷ střešní asfaltové krytiny
- ▷ asfaltové střešní šindele
- ▷ keramické/pálené střešní tašky
- ▷ plechové střešní tašky
- ▷ pozinkovaný plech
- ▷ betonové prvky
- ▷ dřevo

Výrobek je připraven k použití ihned po otevření. Aplikace je velmi jednoduchá a nevyžaduje profesionální náradí, stačí štetec nebo váleček.

NEXLER Izofol Roof dodává nanesej vrstvě odolnost proti slunečnímu záření a zaručuje, že nedojde ke změně barvy a trvanlivosti.

Povrchy střech jsou vystaveny velkým teplotním změnám, takže materiál na nich položený je vystaven smršťování a roztahování. NEXLER Izofol Roof je vysoce flexibilní, přizpůsobuje se změnám, a tím zajišťuje vodotěsnost střešní krytiny.

Dostupné barvy / farby:



7024

grafitová



7040

sivá / šedá



8016

hnědá / hnědá



3013

červená



9003

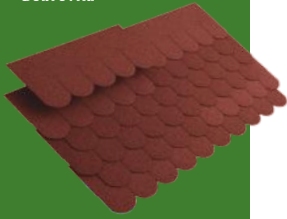
biela / bílá



Spotreba	0,15 - 0,6 kg/m <sup>2</sup> / vrstva
Počet vrstiev	minimálne 2 (odporúčané 3)
Počet vrstev	minimálne 2 (doporučené 3)
Teplota spracovania	od +5°C do +30°C
Teplota zpracování	od +5°C do +30°C
Přestávky medzi nanášaním	cca. 12 hod.
Přestávky mezi vrstvami	cca. 12 hod.
Dostupné farby	biela, červená, grafitová, sivá, hnědá
Dostupné barvy	bílá, červená, grafitová, šedá, hnědá
Dostupné balenia	10 kg, 25 kg
Dostupné balení	10 kg, 25 kg



Bobrovka  
Bobrovka



Hexagonal  
Trapéz



Záruka



## Asfaltové šindle 800mm

### Vlastnosti:

Vďaka svojej flexibilitě sa šindle môžu používať na strechách so zložitými tvarmi. Možno ich použiť aj na strechy s veľmi veľkým sklonom.

### Jednoduchá montáž:

Technológia pokládky šindľov nie je zložitá. Práca je rýchla a efektívna. Nie sú potrebné plynové horáky a jedná sa o vynikajúci materiál pre samomontáž.

### Nízke náklady:

Cena krytiny je priaznivejšia ako cena plechovej krytiny alebo keramickej škridly, pričom sa zachováva vysoká estetika a odolnosť izolácie.

### Malé množstvo odpadu:

Šindle sa skladajú z praktických malých modulov, takže aj na strechách so zložitými tvarmi je množstvo odpadu nízke.

### Tichá strecha:

Asfaltové zmesi použité pri výrobe šindľov majú tlmiaci účinok, takže ani v prípade lejaku alebo krupobitia nedochádza k duneniu, s ktorým sa stretávame pri plechových strešných krytinách.

### Jednoduchá preprava:

Keďže šindle sú výrazne ľahšie ako škridle, manipulácia s nimi na stavbe je pohodlnejšia, práce idú rýchlejšie a doprava je lacnejšia.

### Nízka hmotnosť:

Asfaltové šindle sú veľmi ľahké, čo odľahčuje zaťaženie krovov. Skvele sa hodia na rekonštrukcie a renovácie, pri ktorých je hmotnosť mimoriadne dôležitá.

### Vysoká estetika:

Šindle sú dostupné v rôznych farbách a tvaroch, takže si môžete zaobstarať vysoko estetickú, originálnu krytinu.

Reakcia na oheň	trieda E / trída E	
Hrúbka	ca. 2,7 mm	
Tloušťka	ca. 2,7 mm	
Odolnosť proti stekaniu pri teplote 90°C	≤ 2 mm	
Odolnosť proti stékání při tepl. 90°C	≤ 2 mm	
	Podélně	Příčně
Pevnosť v ťahu	> 600 (N/5cm)	> 400 (N/5cm)
Odolnosť proti roztrhnutiu (klincom)	≥ 100 N	
Odolnosť proti protrhávání (dřik hřebíku)	≥ 100 N	
Obsah asfaltu	> (959 ± 150) g/m <sup>2</sup>	
Odolnosť voči UV žiareniu	Pozitívny výsledok	
Odolnosť voči UV záření	Pozitívny výsledok	
Nasiakavosť	< 2%	
Prilnavosť posypu	≤ 2,5 g	
Nebezpečné látky	neobsahuje azbest ani zložky uhoľného dehtu	
Nebezpečné látky	neobsahuje azbest ani zložky uhľového dehtu	

## Asfaltové šindele 800mm

### Vlastnosti:

Ďaký své pružnosti se šindele používají i na střechách složitých tvarů. Lze je použít i na střechách s velmi vysokými úhly sklonu. Je nutné dodržení správného montážního postupu.

### Jednoduchá montáž:

Technologie pokládky šindelů není komplikovaná. Práce probíhají rychle a efektivně. Není nutné používat plynové hořáky, je to výborný materiál pro svépomocnou montáž.

### Nízké náklady:

Cena je příznivější než v případě plechových tašek nebo keramických tašek při zachování vysoké estetiky a životnosti izolace.

### Malé množství odpadu:

Šindele se skládají z praktických malých rozměrů, díky čemuž je i na střechách složitých tvarů, množství odpadu malé.

### Tichá střecha:

Živичné materiály používané při výrobě šindelů mají schopnost tlumit zvuk, takže ani při lijáku nebo krupobití není uvnitř domu slyšet dunění, které vzniká u plechových střešních tašek.

### Snadná přeprava:

Jelikož jsou šindele mnohem lehčí než střešní tašky, manipulace na místě je pohodlnější, práce rychlejší a doprava levnější.

### Nízká hmotnost:

Šindele svou nízkou hmotností nezatěžují krov a statiku budovy. Jsou ideální pro rekonstrukce a renovace, kde je hmotnost obzvláště důležitá.

### Vysoká estetika:

Šindele jsou k dispozici v různých barvách a tvarech, díky kterým získáte originální, vysoce estetickou krytinu.

Dostupné farby:

Dostupné barvy:



červený



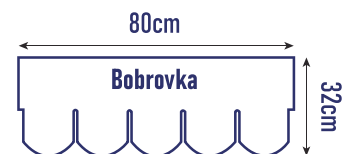
zelený



hnědý



grafitový



množstvo v balení: 3,00 m<sup>2</sup>  
množství v balení: 3,00 m<sup>2</sup>



množstvo v balení: 3,00 m<sup>2</sup>  
množství v balení: 3,00 m<sup>2</sup>



SPŮSOB APLIKÁCIE

ZPŮSOB APLIKACE



**NEXLER** sp. z o.o.

[www.nexler.com](http://www.nexler.com)

ul. Łużycka 6

81-537 Gdynia

Poland

**KONTAKT**

[export@nexler.com](mailto:export@nexler.com)

mon. - fri. 8:00 - 16:00