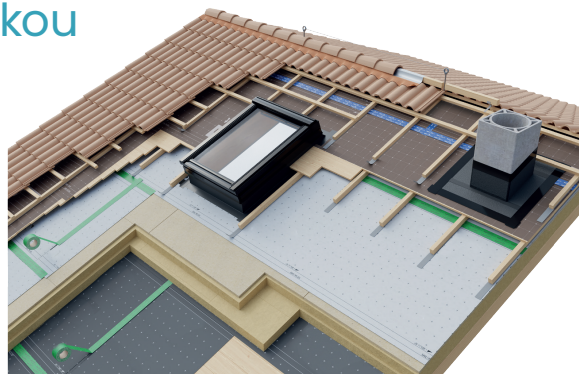


## DIFUBAR 135 S Plus

### System difuzně otevřených fólií s páskou

Třívrstvá vysoce difúzní střešní fólie tvořená vnějšími vrstvami polypropylenové textilie a vnitřní vrstvou difuzního filmu. Pro použití pod střešní krytinu, k aplikaci přímo na tepelnou izolaci nebo difuzní bednění. Vysoká prostupnost pro vodní páru (hodnota Sd 0,02). Lze použít již od sklonu 17° (v závislosti na bezpečném sklonu krytiny), pro třídy těsnosti DHV 6,5,4,3. Lze použít jako větrozábranu do konstrukcí provětrávaných fasád s obkladem bez otevřených spár. **Fólie je po obou okrajích opatřena samolepicí spojovací páskou.**

- ✓ Vysoce difuzní fólie pod všechny typy střešních krytin
- ✓ Vodoopudivý materiál s difuzně otevřenou membránou
- ✓ Ideální pro utěsnění proti větru u provětrávaných fasád s uzavřenými spárami
- ✓ Protiskluzový povrch ulehčuje instalaci



Vlastnosti:



Parametry	Jednotky	Hodnoty	Tolerance	Harm. tech. specifikace	
Balení	[role/paleta]	72	-	EN 13859-1,2: 2010	
Délka	[m]	50	-0/+2 %		
Šířka	[m]	1,5	± 0,5 %		
Plošná hmotnost	[g/m <sup>2</sup> ]	135	± 0,5 %		
Reakce na oheň	třída	E	-		
Odolnost proti pronikání vody	třída	W1	-		
Ekvivalentní difúzní tloušťka	Sd [m]	0,02	+0,03; -0,01		
Pevnost v tahu podélně	[N/50 mm]	230	+60; -60		
Pevnost v tahu příčně	[N/50 mm]	120	+40; -40		
Tažnost podélná	[%]	90	+40; -40		
Tažnost příčná	[%]	150	+50; -50		
Odolnost proti protrhávání podélná	[N]	150	+50; -50		
Odolnost proti protrhávání příčná	[N]	160	+50; -50		
Ohebnost při nízkých teplotách	[°C]	-30	-		
Teplotní rozsah použití	[°C]	-30 +80	-		
Nebezpečné látky		npd			
<b>Parametry po umělém stárnutí:</b>					
Odolnost proti pronikání vody	třída	W1	-		EN 13859-1,2: 2010
Max. pevnost v tahu podélně	[N/50 mm]	180	+50; -50		
Max. pevnost v tahu příčně	[N/50 mm]	90	+40; -40		
Tažnost podélná	[%]	70	+30; -30		
Tažnost příčná	[%]	120	+50; -50		
EN 13859-1,2:2010 Hydroizolační pásy a fólie – Definice a charakteristiky pásů a fólií podkladních a pro pásy pojistné hydroizolace, Část 1: Pásy a fólie podkladní a pro pojistné hydroizolace pro skládané krytiny. Část 2: Pásy a fólie podkladní a pro pojistné hydroizolace pro stěny					

Vysvětlivky: npd - no performance determined (žádný ukazatel není stanoven)



21

1434

EN 13859-1,2:2010

Hydroizolační pásy a fólie –  
Definice a charakteristiky pásů  
a fólií podkladních

a pro pojistné hydroizolace

Část 1: Pásy a fólie podkladní  
a pro pojistné hydroizolace pro  
skládané krytiny.

Část 2: Pásy a fólie podkladní  
a pro pojistné hydroizolace  
pro stěny

Jedinečný identifikační kód  
výrobku:

DIFUBAR 135 S Plus

Výrobce:

PK Profiles s.r.o.

Truhlářská 1489/29

110 01 Praha 1 - Nové Město

Prohlášení o vlastnostech

006ar-CPR/2021-TB

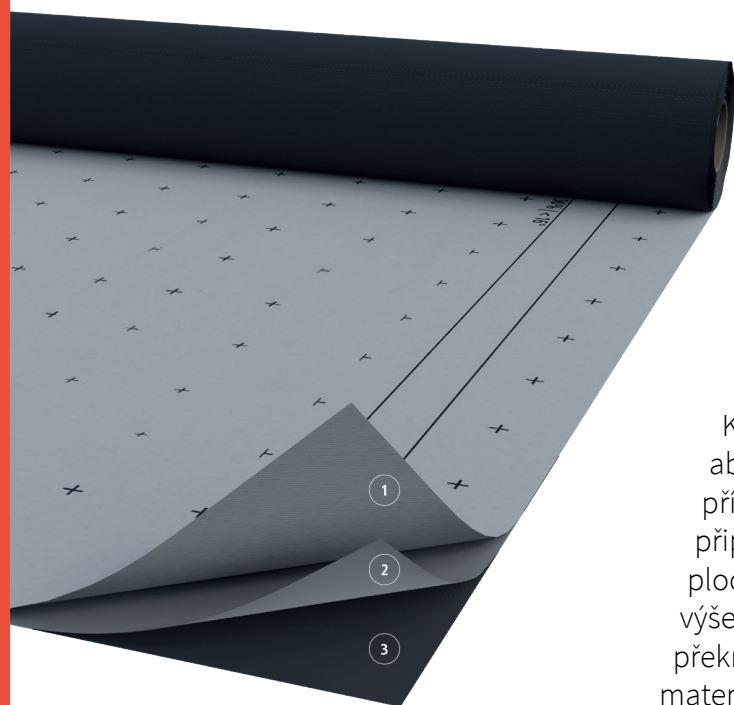
Systemy POSV:

system posouzení 3

Kód: 5030331



8 594 196 7955 71



## Montážní pokyny

Při pokládce DIFUBAR S (dále jen fólie) je třeba respektovat platné stavební normy a předpisy.

Fólie se pokládá ve vodorovných pruzích přímo na krokve nebo na čisté a suché bednění, popř. desky nadkroevního systému, a to postupně od okapu k hřebeni potištěnou stranou směrem k exteriéru.

K podkladu se fólie připevňuje pomocí kontratát tak, aby byl zabezpečen odtok vody po fólii a odvětrání případné vlhkosti z konstrukce. Fólii lze k podkladu připevnit např. sponkami nebo nerezovými hřebíky s plochou hlavou, ale pouze v místech budoucího přesahu výše položeným pásem fólie nebo v místě, kde budou překryty kontratátí. Všechna místa průniku spojovacího materiálu skrz fólii je nutné utěsnit/přelepít páskou DIFUBAR.

### Složení:

1. Ochranná vrstva z vodoodpudivého, UV stabilizovaného PP
2. Mikroporézní fólie z PP
3. Ochranná vrstva z PP textilie

Minimální výška kontratátí je 40 mm.

Všechny kontratátě je nutné opatřit těsnicí páskou pod kontratátě Batten Seal, PE, 3 x 60 mm, popřípadě butylovou páskou Butyl, 1 x 50 mm.

Fólii je potřeba položit tak, aby na ní nevznikaly žádné nerovnosti, překlady, průhyby nebo řasení, které by zamezovaly odvodu vody směrem k okapu nebo naopak přiváděly vodu ve směru ke kontratátím

(např. nadzdvihnutou tepelnou izolací mezi krokvemi). Horizontální přesah se provádí v minimální šíři 12 cm, a to vždy tak, aby vrchní pás překryl pás spodní. Pro snadnější aplikaci je tento přesah na fólii naznačen přerušovanou čarou. U složitějších detailů, jako je např. hřeben, úžlabí, nároží atd., doporučujeme přesah 30 cm.

Na okapové hraně se fólie připevňuje pomocí pásky DUO k okapnici. Vertikální spoj fólie je možné provádět pouze pod kontratátí a s minimálním přesahem 20 cm, v místě spoje pod kontratátí je nutné provést slepení páskou DUO a přelepít přesah páskou DIFUBAR. Pro lokální opravy fólie, prostupy a napojení na navazující konstrukce je určena páska DUO.

Při montáži je potřeba zamezit styku fólie s ropnými látkami, rozpouštědly a chemickou impregnací na ochranu dřeva. Fólie nesmí být vystavena přímému slunečnímu záření déle než 1 měsíc. Fólii doporučujeme zakrýt krytinou co nejdříve po montáži, což výrazně přispěje k její trvanlivosti a spolehlivosti. Fólie nenahrazuje střešní krytinu.

Další podrobnosti naleznete v publikaci Pravidla pro navrhování a provádění střech (CKPT 2014)